

RIVERDALE

fashionable living



AUTUMN
WINTER
collection 2017/2018

STYLINGTIPS
INSPIRATIE
KOKEN
REIZEN





"Styling is like *poetry*,
rhythm & rhyme
in 3D."

Sam Hansen



JÁREN geleden ben ik afgestudeerd aan de Academie Artemis met mijn REFURN-project. Voor dit project fotografeerde ik tussen het grofvuil gevonden meubels om ze vervolgens weer te fotograferen in hun nieuwe thuis, mijn huis. Want wat vond ik het zonde, al die prachtige producten zomaar op straat, afgedankt. Zo kwam het dat ik in mijn knalgele Mazda MX-5 cabrio, met van die koplampen die op en neer konden net als de auto van Bassie en Adriaan, midden in de winter met open dak over de A4 van Amsterdam naar huis sjeesde met twee Bauhaus-achtige buisframe stoelen op de rijdersstoel. Ik kon het niet achterlaten op de Overtoom. Mijn huis werd qua stijl een combi tussen kringloop en Ikea afgewisseld met een veel te dure designkeuken van Varenna. Kringloopshopen deden we in die tijd ook echt puur omdat we iets bijzonders wilden. Dat het een trend is geworden in de afgelopen jaren had ik destijds niet voorzien. Maar nood breekt wet dus met een matige economie werd de kringloopwinkel voor veel mensen een noodzaak. En ik wilde bijna 'gelukkig' typen. Want wat zijn we al die mooie ontwerpen uit vervlogen tijden weer gaan waarderen, West Germany vazen in de meest uiteenlopende vormen en patronen, buisframestoelen, aardewerk servies in ouderwetse bruintinten, glaasjes met groen voetje. Prachtig in combinatie met een industriële look, lekker onafgewerkt, rustiek en stoer. Wat overigens ook goed uitkwam, het scheelde bakken met stuc en potten verf. En dan nog de finishing touch van Mother Nature, want we willen gezond en groen als contrast met ons drukke bestaan. We zoeken de natuur op, wandelen door ruige bossen, waaien uit op een winterstrand, maar... dit is helaas niets voor mij. Ik duik het liefst de stad in, op zoek naar gave cafés en restaurants, want horeca is booming zeg, wat word ik daar intens gelukkig van. Lekker kletsen, koffie, veel koffie, hapjes, wijn, ook daar veel van...

Nog even over die enorme natuurtrend. Want ik heb natuurlijk niet voor niets groen op de muur. Dat komt toch ergens vandaan. En ik heb ook niet voor niets sinds een jaar of wat heel veel planten in huis, en die stoere houten windlichten, bruine en beige kussens. Mijn witte houten eettafel heb ik twee jaar geleden staan schuren in de tuin tot ie weer houtig was en mijn tuin daardoor een winterwonderland leek. Ik pak cadeautjes in, in stoer kraftpapier met een touwtje erom in plaats van een shiny lintje en leg verschillende noten in een houten schaal omdat de natuurtrend daar is! Weet je wat het is, ik draai de trend om, ik zoek de natuur niet op, nee, ik haal het in huis! Gelukkig werk ik bij het juiste hippe woonmerk, want dat de natuur erg fashionable is bewijst deze nieuwe najaarscollectie. En van de natuur mag het best ook een beetje chiquer. Goud is niet voor niets gewoon een product of nature en je raadt het al; héél trendy. 'Autumn came with wind and gold.'

Sam Hansen
hoofd styling & design

PS Voor de trouwe lezers, ik ben gek op zwarte fashion. Maar zelfs ik heb nu rode pumps, een rode mantel en weer mijn vertrouwde rode Chanel lippenstift uit de kast gehaald. Lekker chique en sophisticated, dat mag weer!



4 Verleiden

46



30

96 All natural & BLACK



18 Look met lef

136

6 BEAUTY OF BURGUNDY
poederroze en spannende roodtinten

14 INTERVIEW
langs de lijn met Patrick de Kleijn

18 LUXURY LODGE
look met lef

29 EXCLUSIVE OFFER
kijk ook op pagina 69, 95 & 119

30 ROYAL BLUE
blauw voor gevorderden

44 OP REIS
honeymoon in de rockies

46 KOKEN MET MADRI
good food is good mood

66 SAM
noir et rouge

84 VT WONEN&DESIGN BEURS
with an offer you can't refuse

87 BEHIND THE SCENES
meet the models

89 STIJLHOROSCOOP
welk woontype ben jij?

93 MONTHLY MUST HAVE
I'm so excited

117 #FASHIONABLELIVING
follow us

120 CHIQUE ETEN MET MADRI
eat, drink, be merry

136 THE CHRISTMAS EXPRESS
goudkoorts... blussen met bubbels

144 WHERE TO BUY
shop till you drop



Verleiden...

.... met poederroze, spannende roodtinten en als hot topic chocoladebruin. Een overvloed aan luxe in je eigen interieur. Completeer deze boudoirsfeer met luxe kussens met een velvet touch.

Om te kussen, zo mooi...





THE BEAUTY

OF

BURGUNDY

Pretty in **PINK**



Om te KUSSEN



① Kussen Stripes burgundy - 45x45 cm - 001857 ② Kussen Line burgundy - 45x45 cm - 001858 ③ Kussen Heart burgundy - 45x45 cm - 001859 ④ Kussen Fab burgundy - 45x45 cm - 001860
⑤ Kussen Chelsea rose - 60x60 cm - 003203 ⑥ Kussen Chelsea burgundy - 45x45 cm - 003290 ⑦ Kussen Paisley burgundy - 30x60 cm - 001856 ⑧ Kussen Flower burgundy - 30x60 cm - 001855
⑨ Kussen Stripes emerald - 45x45 cm - 001867 ⑩ Kussen Line donkerblauw - 45x45 cm - 001868 ⑪ Kussen Heart donkerblauw - 45x45 cm - 001869 ⑫ Kussen Fab donkerblauw - 45x45 cm - 001870
⑬ Kussen Chelsea emerald - 45x45 cm - 003293 ⑭ Kussen Chelsea donkerblauw - 60x60 cm - 003215 ⑮ Kussen Paisley donkerblauw - 30x60 cm - 001866 ⑯ Kussen Flower emerald - 30x60 cm - 001865

PATRICK

de Kleijn

directeur-eigenaar van Riverdale

Geboren: 21 december 1974 te Den Haag

Getrouwd: met Sophie de Kleijn - ten Bos

Vader van: Emilie, Frédérique, Maurits, Lucas & Philine

Woont in: Wassenaar

“PLANNEN IS IN ONS GEZIN HET TOVERWOORD.”

Het echtpaar Patrick en Sophie de Kleijn is de drijvende kracht achter Riverdale. In 2006 namen zij het bedrijf in woonaccessoires over. Door de week mag het bedrijf alle aandacht opeisen, in het weekend staat Patrick paraat bij de sportclubs van zijn kinderen.

“We geven onze kinderen mee dat niets je zomaar komt aanwaaien in het leven. Als je iets wilt bereiken, moet je daar hard voor willen werken.” Met vijf kinderen en een eigen bedrijf waarvoor beide ouders veel op pad zijn, is ‘plannen’ het toverwoord geworden bij de familie De Kleijn. “Sophie is een uitstekende planner, zodat het gezinsleven op rolletjes loopt en school en huiswerk van de kinderen goed te combineren zijn met sport- en andere hobbyclubs.”

Want sporten, dat doen alle kinderen volop. Hockey is de gemene deler en daarnaast wordt er getennist en paard gereden. Door de week mag het bedrijf veel aandacht opeisen, in het weekend gaan de kinderen voor.

Dan is Patrick coach van de hockeyclub van dochter Emilie, staat hij langs de lijn om de andere kinderen aan te moedigen, draait hij een bardienst en verricht andere hand- en spandiensten. Ook sponsort hij twee hockeyclubs. “Sportverenigingen draaien helemaal op vrijwilligers, ik vind het fijn om op verschillende manieren daaraan bij te dragen.”

Dat zijn kinderen sporten, vindt Patrick belangrijk. “Ze kunnen hun energie erin kwijt, ze ontmoeten er andere kinderen en het is gezond voor ze.”

Zelf traint hij met een personal trainer in de sportschool. “De personal trainer is voor mij de stok achter de deur. Zo weet ik zeker dat ik ook echt naar de sportschool ga”, zegt hij lachend. Nu de oudste twee op het voortgezet onderwijs zitten, moet de aandacht sowieso tussen sport en huiswerk worden verdeeld.

Riverdale is een echt familiebedrijf. Vanaf de eerste dag dat Patrick bij Riverdale kwam werken, heeft zijn schoonvader hem zijn enthousiasme en passie voor interieur bijgebracht. En dat enthousiasme deelt hij nu niet alleen met het team van Riverdale, inmiddels ook met de derde generatie!

12 VRAGEN AAN PATRICK

- ① Voetbal of hockey?
Lastig! Ik heb zelf 24 jaar gevoetbald, de kinderen zitten alle 5 op hockey; ik kies voor hockey.
- ② Feyenoord of Ajax?
Ajax speelt het mooiste voetbal, maar Feyenoord heeft de beste mentaliteit.
- ③ Koffie of bier?
Dat ligt aan het tijdstip; ik mag beide graag drinken.
- ④ Uitslapen of langs de lijn?
Langs de lijn.
- ⑤ Uit eten of thuis eten?
Moet ik echt kiezen? Thuis met familie en vrienden en dan kook ik zelf.
- ⑥ Coach of supporter?
Coach.
- ⑦ Volvo of BMW?
BMW.
- ⑧ Wat wilde je worden toen je klein was?
Ingenieur of beurshandelaar.
- ⑨ Wat zou je aan jezelf willen veranderen?
Niet altijd alles tegelijk willen doen.
- ⑩ Lievelingskleur?
Blauw.
- ⑪ Favoriete boek?
Steve Jobs.
- ⑫ Wat staat er op 1 op je bucketlist?
Een bucketlist maken!

GOLD

is the new
BLACK



① Windlicht Vintage goud - 17 cm - 303120 ② Kussen Chelsea goud - 40x60 cm - 003297 ③ Lantaarn Midar goud - 36 cm - 002270 ④ Windlicht Vintage goud - 22 cm - 303122 ⑤ Bijzettafel Midar goud - 39 cm - 002272

Kabinet der
curiositeiten;
op *ontdekkings*tocht
door je eigen
snuisterijen.



Luxury LODGE

Bestand tegen elke najaarsstorm, met de stoere stijl van Luxury Lodge haal je LEF in huis. Met ruige en echte materialen als staal, hout en huiden waarbij een groot houtvuur niet mag ontbreken.



① Kruk Lodge bruin - 50 cm - 301592 ② Kussen Lodge bruin - 50x70 cm - 301598 ③ Vlinderstoel Lodge bruin - 93 cm - 301590 ④ Leren stoel Lewis bruin - 82 cm - 002951

Rain
outside,
but *fire*
in my
soul.

*Het is tijd
voor een
LOOK
met lef!*





Do more
of what lights
your soul on fire...

MANON

Nijland

Eigenaar van Maison Manon in Enschede

“Mensen die van Riverdale houden, passen hun huis graag aan de seizoenen aan.”



Samen met hun veertien medewerkers runnen Manon en Jan Nijland Maison Manon in Enschede. 25 jaar geleden begonnen als winkel in woonaccessoires, maakten ze acht jaar geleden een grote stap toen ze het centrum van Enschede verlieten voor een verhuizing naar het meubelplein in Enschede. Op 14 juli van het afgelopen jaar volgde de opening van weer een gloednieuw winkelpand. Hun woon- en meubelwinkel is nu 3600 vierkante meter groot.

Maison Manon wordt steeds vaker gevraagd voor wooninrichtingen bij mensen thuis. Dan gaan ze op pad met een bus vol meubels en woonaccessoires om zo'n woning een metamorfose te geven. Alleen medewerkers die al langer bij Maison Manon werken doen deze inrichtingen, vertelt Manon.

“Je moet goed de Maison Manon-sfeer aanvoelen, want dat is immers wat onze klanten van ons verwachten.” Een niet onbelangrijk deel van die bus vol spullen is voor woonaccessoires van Riverdale. Manon: “Van stoere broodplanken tot lantaarns en kaarsen: de artikelen zijn altijd prachtig qua kleur en kwaliteit.” Toen ze nog in de binnenstad zaten, verkochten ze al Riverdale. Met de verhuizing naar het grote pand mijmerde Manon over mogelijkheden om een shop-in-shop van Riverdale in Maison Manon op te nemen, zoals dat toen al in kledingzaken gebeurde, maar voor woonwinkels nog niet gangbaar was. Riverdale kwam met eenzelfde idee, vertelt Manon, en zo geschiedde. “De shop-in-shop

biedt een geweldige beleving van het merk Riverdale. Het conceptmatige, de kleuren bij elkaar zoals het is bedoeld. Zo beleef je het merk op zijn mooist. De stylisten van Riverdale maken er twee keer per jaar weer iets verrassends van.” Met de opening van de nieuwe winkel besloten ze de woonaccessoires van Riverdale uit te stallen op nieuwe meubels. Het draagt enorm bij aan het merk, vertelt Manon. “De stalen frames met houten dragers zijn ‘zeer 2017’: een tikkeltje industrieel, wat minder landelijk dan de vorige. De woonaccessoires komen optimaal tot hun recht. We hebben geen dag spijt gehad van die investering.” Riverdale trekt een brede doelgroep. Mensen die iets

“Een geweldige beleving van het merk.”

gezelligs voor hun huis willen, vat Manon de brede klantenkring samen. “Die graag iets doen met veranderende seizoenen. Mensen die zich aangesproken voelen door de kleuren van de Riverdale-collecties en daarmee hun huis net weer even een andere sfeer meegeven.” Al die klanten houdt Manon op de hoogte van nieuwe ontwikkelingen op het gebied van wonen en woonaccessoires via Facebook en Instagram. “We zijn sterk in sociale media en dat genereert een groot aantal volgers. Mensen vinden het prettig om op deze manier geïnspireerd te worden.” Nu staat het voorjaar voor de deur. “Voor ons de hoogste tijd om over de nieuwe trends te vertellen en hoe mensen hun huis in lentesfeer kunnen inrichten.”

Stippel je
theemoment uit...

Mok
van € 9,95 voor
€ 7,95
wit, 2 verschillende
dessins, 10 cm

Theetip
van € 17,95 voor
€ 13,95
wit, set van 4

Dienblad
wit, 24 cm
van € 11,95 voor
€ 8,95
18 cm, van € 7,95 voor
€ 5,95

DIENBLAD
THEETIP - MOK
DOTS

**EXC
LUS
IVE**

OFFER

Vanaf 1 september exclusief verkrijgbaar bij alle Riverdale Inspiration Shops en Floors in Nederland, België, Duitsland en Estland (prijs per stuk, op = op)



BEL LOVE DBL UES



Royal BLUE

Blue is you! Voor doelgerichte durfals is blauw de kleur waarmee je power geeft aan je interieur. Maak blauw exotisch met emeraldgroen, door fashionistas smaragd & saffier genoemd. *Gouden tip: 'chique it up' mét goud! Très royale.*

① Windlicht Niba blauw - 20 cm - 420954 ② Vaas Floral blauw - 44 cm - 403168 ③ Vaas Malika blauw - 73 cm - 803723 ④ Chaise longue Chelsea donkerblauw - 144 cm - 002918

Blauw voor gevorderden!



oalans
 exotisch
 harmonie
 groei
 verbinden
 kracht
 zuiver
 inspiratie
 natuur
 pauw
 moed
 spiritueel
 bewust
 intens
 energie
 gevoel



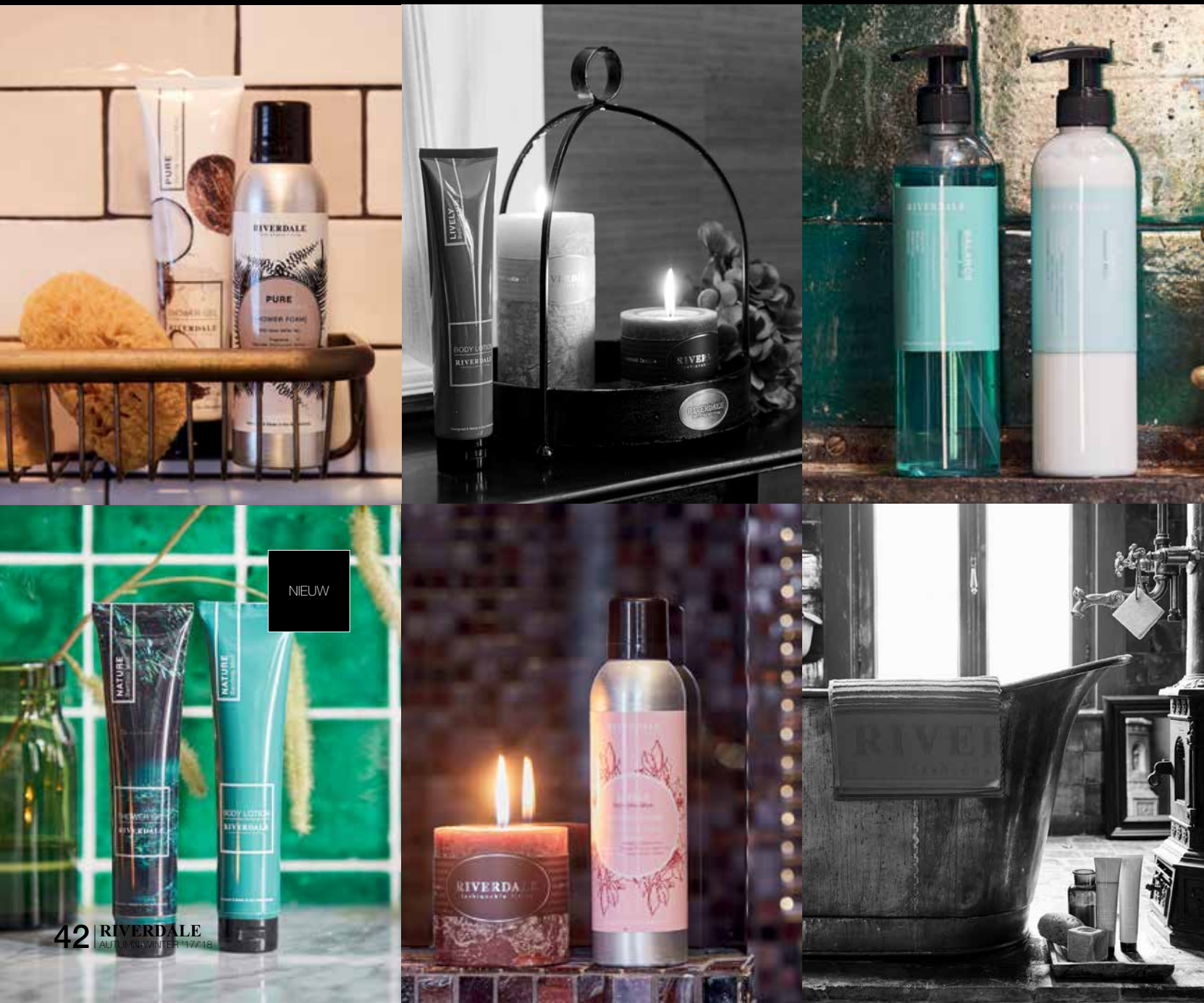
Smaragd & saffier;
stijlvolle cadeaus
uit de *natuur*.



SPA. COLLECTION

The **SPA.** collection has been created by Riverdale to treat your body and soul with relaxing and nourishing beauty products. For your well-being, every day!

BAMBOO is één van de belangrijkste ingrediënten van de nieuwste lijn binnen de SPA. collection. Deze serie met de toepasselijke naam Nature, bevat net als de Lively, Balance en Pure-serie een shower foam, hand wash, hand lotion, shower gel en body lotion. De unisex geur met onder andere bergamot en vanille is verfrissend en geeft de huid een zacht gevoel.



NIEUW

Shower foam 200 ml - 803100	Shower foam 200 ml - 803200	Shower foam 200 ml - 803300	Shower foam 200 ml - 803500
Hand wash 300 ml - 803102	Hand wash 300 ml - 803202	Hand wash 300 ml - 803302	Hand wash 300 ml - 803502
Hand lotion 300 ml - 803104	Hand lotion 300 ml - 803204	Hand lotion 300 ml - 803304	Hand lotion 300 ml - 803504
Shower gel 200 ml - 803106	Shower gel 200 ml - 803206	Shower gel 200 ml - 803306	Shower gel 200 ml - 803506
Body lotion 200 ml - 803108	Body lotion 200 ml - 803208	Body lotion 200 ml - 803308	Body lotion 200 ml - 803508
Gift set 200 ml - 803110	Gift set 200 ml - 803210	Gift set 200 ml - 803310	Gift set 200 ml - 803510

BALANCE

LIVELY

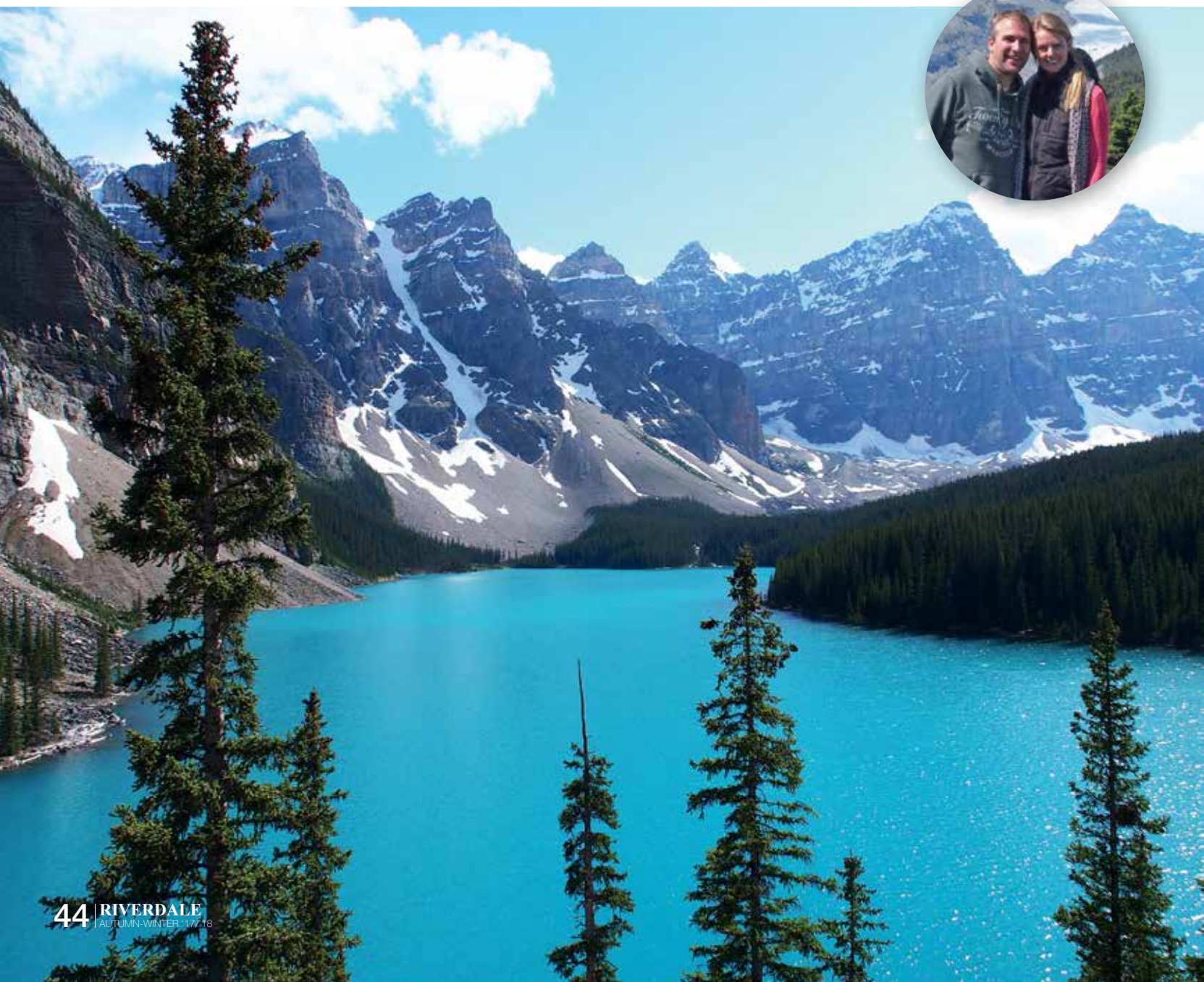
PURE

NATURE

CANADIAN

r o c k i e s

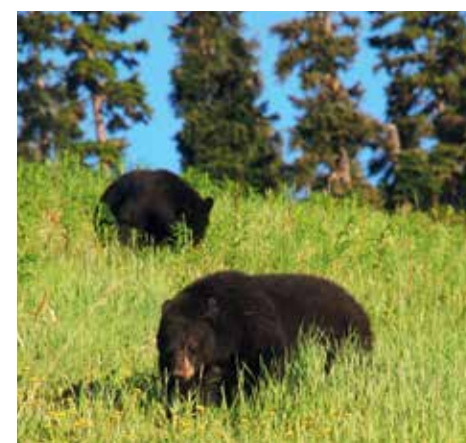
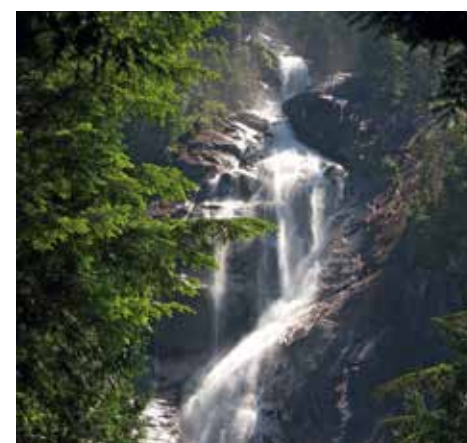
Ontzettend mooi en divers, zo laat Canada zich het beste omschrijven. Van bosrijke gebieden en indrukwekkende berglandschappen naar sprookjesachtige watervallen en felblauwe meren. Executive assistant Annika Tjassens - van den Berg en haar man Dennis kozen als bestemming voor hun huwelijksreis een land met ruige natuur, waar je lange wandelingen kunt maken en wilde dieren kunt spotten. Zij reisden af naar de provincies British Columbia en Alberta gelegen in westelijk Canada en genoten van alles wat deze fantastische regio te bieden heeft.



De inukshuk bestaat uit een aantal opgestapelde stenen in de vorm van een mens met gespreide armen. Het werd vroeger door de Inuits gebruikt als wegwijzer. Het staat symbool voor kracht, leiderschap en motivatie.



REIZEN



Canada heeft een oppervlakte van 10 miljoen km², wat het ongeveer 250 keer zo groot als Nederland maakt. Het land is zeer dunbevolkt: er wonen 35 miljoen mensen. De oorspronkelijke bewoners zijn de indianen en Inuit (Eskimo's). Hun invloeden zijn nog duidelijk zichtbaar. Veel geografische namen zijn behouden gebleven en het landschap wordt op vele plaatsen gesierd door totempalen of een inukshuk.

Onze reis begon in Vancouver. Een levendige maar compacte stad waar veel te zien is. De ideale locatie om bij te komen van onze jetlag. Van daaruit zijn we naar Vancouver Island gereden, het grootste eiland voor de westkust van Noord-Amerika. Het absolute hoogtepunt hier was de whale watching tour voor de kust van Victoria. Onze dag kon al niet meer

stuk toen we minutenlang een grote groep met orka's konden gadeslaan, maar als klap op de vuurpijl zwom er op de terugweg een 15 meter lange bulrugwalvis naast de boot!

OP 2000 METER HOOGTE IN KORTE BROEK EN T-SHIRT

Het wintersportstadje Whistler, bekend van de Olympische Winterspelen in 2010, bood de combinatie van een gezellig toeristisch centrum en prachtige uitzichten van hoge bergtoppen. We stonden hier op 2000 meter hoogte in korte broek en T-shirt in de sneeuw zonder het koud te hebben: een bijzondere gewaarwording.

Naarmate we verder naar het oosten reden lieten we de steden achter ons en naderden we de Canadese Rocky Mountains, ook wel de Rockies genoemd. In Jasper en Banff, twee van de Nationale Parken in dit gebied die Werelderfgoed zijn, leerden we het geluid van stilte kennen. Kilometers liepen we door serene stilte, die af en toe werd doorbroken door het geluid van stromend water en de wind die door de bomen blies. Op de Sunwaptarivier, een smeltwaterivier die ontspringt uit een gletsjer, zijn we gaan raften. De watertemperatuur lag net boven het vriespunt dus het was zaak om niet uit de boot te vallen!

Onze huwelijksreis was een aaneenschakeling van hoogtepunten en echt onvergetelijk. Canada is een absolute aanrader voor natuurliefhebbers!



good
FOOD
 is good
 mmmm

Niets geeft de herfst beter weer dan al de verschillende kleuren blad aan de bomen. Van rood naar geel en bruin, de herfst heeft het allemaal! Moeder natuur bereidt zich voor op de komende winter met kortere, koude en grijze dagen. Een nieuw seizoen betekent natuurlijk ook weer aanpassingen in je interieur. De herfstkleuren zorgen voor een gezellige en knusse sfeer in je huis. Breng deze kleuren niet alleen terug in je interieur, maar ook in de gerechten die je maakt. Zo ruikt het niet alleen buiten naar de herfst, maar komen ook binnen de herfstgeuren je tegemoet!

BLUE

BERRY cake

KOKEN MET MADRI
8 personeh

Voor het deeg:

100 g koude boter, in blokjes
5 g suiker
3 g zout
patentbloem
75 ml ijswater

Voor de vulling:

600 g verse blauwe bessen
30 g suiker
30 g maïzena, gezeefd
1 eidooier extra
suiker voor garnering
15 ml melk
citroensap en -rasp

Voor het deeg:

Mix in een keukenmachine de bloem, zout en suiker. Voeg de koude boterblokjes toe en mix nogmaals door. Voeg beetje bij beetje het ijswater toe totdat het deeg een geheel vormt. Verpak het deeg in vershoudfolie en leg het minstens 30 minuten in de koelkast.

Voor de vulling:

Verwarm de oven voor op 180° C. Bedek de bakplaat met bakpapier. Mix de bessen, suiker, citroensap en -rasp en maïzena in een grote kom. Proef of de vulling zo op smaak is. Voeg nog wat suiker toe als het niet zoet genoeg is. Bestuif vervolgens het aanrecht met bloem. Rol het deeg erop uit tot het ongeveer 5 millimeter dik is. Breng vervolgens de gewenste vorm in het deeg aan. Het is leuk als dit een aparte vorm heeft. Leg het deeg vervolgens voorzichtig op de bakplaat. Schep de vulling in het midden van het deeg en houd ongeveer 7 centimeter vrij van de kant. Vouw vervolgens de kanten naar binnen, over de vulling, maar de vulling moet nog wel zichtbaar zijn. Bestrijk de deegkorst met een mix van melk en de eidooier. Besprenkel de korst dan met wat suiker. Plaats de bakplaat in de oven tot het fruit zacht is en het deeg een mooie goudbruine kleur heeft. Laat het even afkoelen en serveer de taart op kamertemperatuur met of zonder vanille-ijs.

RODE salade

KOKEN MET MADRI
6 personen

Dit recept is heerlijk als maaltijdsalade, maar kan ook als bijgerecht worden geserveerd. Deze rode salade is een mooie combinatie van smaken en tevens ook van kleur en textuur. Een ding is zeker: het ziet er mooi uit!

Salade:

10 paarze spruitjes, fijngesneden
10 blauwe druiven, gehalveerd (bijvoorbeeld de sable druif)
3 paarze wortels, geschild en gehalveerd
3 struikjes roodlof
2 rode bieten, in plakjes
2 pruimen in dikke plakken
1 aubergine in plakjes
½^e rode kool
20 g pistache, fijngehakt
100 ml olijfolie
30 ml honing
granaatappelpitjes van een halve granaatappel
zout en peper

Sladressing:

60 ml olijfolie
30 ml frambozenazijn
15 ml honing
5 g mosterd
1 teentje knoflook, fijngehakt
zout en peper

Verwarm de oven voor op 200° C. Bedek de bakplaat met aluminiumfolie en smeer deze licht in met olijfolie. Leg de gesneden penen, aubergine, rode kool, paarze spruitjes, rode lof, bietjes, druiven en pruimen op de bakplaat. Besprenkel deze groenten met olijfolie en breng op smaak met zout en peper. Giet ook wat honing over de peen, spruitjes en rode lof. Plaats de bakplaat in het midden van de oven en bak circa 30 à 40 minuten. Serveer het gerecht op een mooie schaal en garneer met pistache en granaatappelpitjes. Maak het gerecht af met de sladressing.

ZALM BURGERS

MET PITTIGE
mayo

Zalmburgers:

400 g zalmfilets, zonder huid en gesneden
30 g gemengde sla
20 g verse koriander
15 g jalapeños uit een pot
5 g knoflookpoeder
1 rode ui, gesneden
4 witte sesambollen
½ kopje paneermeel (bijvoorbeeld Panko)
zout en peper

Pittige mayonaise:

10 g jalapeños uit pot, gesneden
150 ml mayonaise
limoenrasp
zout en peper

Begin met het maken van de pittige mayonaise. Mix alle ingrediënten bij elkaar in een keukenmachine en maal tot het een gladde structuur heeft. Zet de mayonaise in een schaal apart. Maak de keukenmachine schoon om de zalmburgers te maken. Maal de gesneden zalm in de keukenmachine tot gehakt. Voeg dan de jalapeños, rode ui, verse koriander en knoflookpoeder toe. Breng het geheel op smaak met zout en peper. Voeg vervolgens het paneermeel en een eetlepel pittige mayonaise toe en mix alles door elkaar. Voeg meer mayonaise toe tot de mix goed aan elkaar blijft plakken. Vorm mooie zalmburgers en laat de burgers even rusten in de koelkast. Bak de zalmburgers in een hete koekenpan met olijfolie totdat de burgers een mooie dikke bruine korst hebben. Serveer de burger op een wit sesambolletje besmeerd met pittige mayonaise, gemengde sla en verse rode ui.



OVEN

GEROOSTERDE Kip

Met dit recept maak je een geurige en sappige geroosterde kip. Maak met dit recept indruk op je gasten of gezin. Het voordeel van dit gerecht is dat het vrij makkelijk is, maar er toch indrukwekkend uit ziet!

1 hele biologische kip
180 g boter, op kamertemperatuur
40 g verse rozemarijn
3 zoete aardappelen met schil, gesneden als friet
3 aardappelen met schil, gesneden als friet
3 uien, in kwarten
rasp van 3 citroenen en de rest van de citroenen wordt gehalveerd
1 bol knoflook, gehalveerd
zout en versgemalen peper
250 ml witte wijn

Verwarm de oven voor op 200° C. Meng de boter, citroenrasp, zout, peper en verse rozemarijn door elkaar. Droog vervolgens de kip met een keukenrol. Maak voorzichtig de huid van de kippenborst los. Zorg ervoor dat de huid heel blijft. Als de huid los is wrijf je de botermix onder de huid van de kip. Masseer de overige botermix aan de buitenkant van de kip. Plaats een halve citroen en wat verse rozemarijn in de buikholte. Sluit de buikholte door de pootjes aan elkaar te knopen met keukentouw. Plaats de kwartjes ui, gehalveerde knoflookbol, citroenen, aardappelen en zoete aardappelen in een braadpan. Voeg de witte wijn toe en leg de kip erbovenop. Plaats de braadpan in de oven en laat de kip 30 minuten garen op 200° C. Zet de oven na 30 minuten op 140° C en gaar het gerecht nog 1,5 uur tot het sap van de kip helder is. Serveer de kip met zwarte bonen of groene groenten zoals broccoli, spinazie of haricots verts.





TASTE. COLLECTION

All the ingredients for a wonderful meal...

[delicious food] a meal to treat your senses - taste and smell it [beautifully set table] a delightfully decorated table with beautiful tableware, cutlery and candlelight [family & friends] people you love and enjoy spending time with.

FASHIONABLE COOKING



TASTE. collection



① Schaaltje Bloom Blue 10 cm - 400210 ② Schaal Bloom Blue 12 cm - 400212 ③ Schaal Bloom Blue 16 cm - 400214 ④ Schaal Bloom Blue 21 cm - 400216 ⑤ Bord Bloom Blue 18 cm - 400204 ⑥ Bord Bloom Blue 22 cm - 400206 ⑦ Bord Bloom Blue 27 cm - 400208 ⑧ Mok Bloom Blue 8 cm - 400200 ⑨ Mok Bloom Blue 10 cm - 400202 ⑩ Schaaltje Bloom Blue 9 cm - 400222 ⑪ Schaaltje Bloom Blue 12 cm - 400224 ⑫ Schaal Bloom Blue rechthoekig - 22 cm - 400226 ⑬ Schaal Bloom Blue rechthoekig - 31 cm - 400228 ⑭ Bord Bloom Blue vierkant - 20 cm - 400218 ⑮ Bord Bloom Blue vierkant - 26 cm - 400220



① Schaaltje Floral Blue 10 cm - 400240 ② Schaal Floral Blue 12 cm - 400242 ③ Schaal Floral Blue 16 cm - 400244 ④ Schaal Floral Blue 21 cm - 400246 ⑤ Bord Floral Blue 18 cm - 400234 ⑥ Bord Floral Blue 22 cm - 400236 ⑦ Bord Floral Blue 27 cm - 400238 ⑧ Mok Floral Blue 8 cm - 400230 ⑨ Mok Floral Blue 10 cm - 400232 ⑩ Schaaltje Floral Blue 9 cm - 400252 ⑪ Schaaltje Floral Blue 12 cm - 400254 ⑫ Schaal Floral Blue rechthoekig - 22 cm - 400256 ⑬ Schaal Floral Blue rechthoekig - 31 cm - 400258 ⑭ Bord Floral Blue vierkant - 20 cm - 400248 ⑮ Bord Floral Blue vierkant - 26 cm - 400250



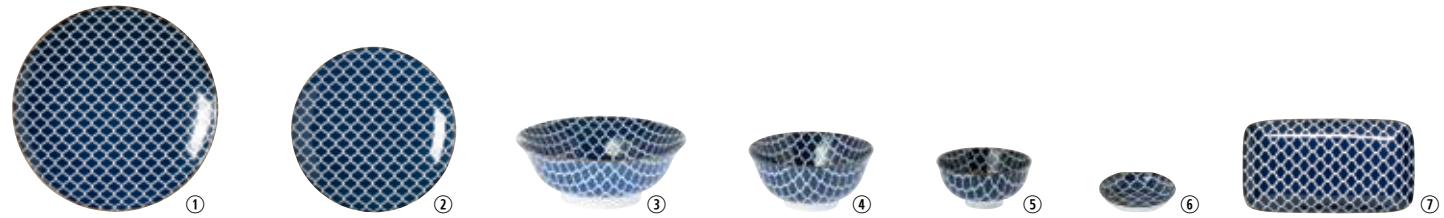
① Schaal Leaves Blue 12 cm - 400028 ② Schaal Leaves Blue 16 cm - 400030 ③ Schaal Leaves Blue 21 cm - 400032 ④ Voorraadpot Leaves Blue 17 cm - 400162 ⑤ Voorraadpot Leaves Blue 21 cm - 400164 ⑥ Bord Leaves Blue 22 cm - 400036 ⑦ Bord Leaves Blue 27 cm - 400038 ⑧ Schaaltje Leaves Blue 10 cm - 400034 ⑨ Schaal Leaves Blue rechthoekig - 22 cm - 400040 ⑩ Mok Leaves Blue 8 cm - 400060 ⑪ Mok Leaves Blue 10 cm - 400062 ⑫ Jumbo mok Leaves Blue 13 cm - 400176 ⑬ Theeset Leaves Blue giftbox 22 cm - 400056 ⑭ Schaal Leaves Blue 9 cm - 400170 ⑮ Schaal Leaves Blue 13 cm - 400172 ⑯ Schaal Leaves Blue 16 cm - 400174 ⑰ Salade schaal Leaves Blue 29 cm - 400064



① Bord Stripes Blue 26 cm - 400010 ② Bord Stripes Blue 22 cm - 400008 ③ Schaal Stripes Blue 21 cm - 400004 ④ Schaal Stripes Blue 16 cm - 400002 ⑤ Schaal Stripes Blue 12 cm - 400000
⑥ Schaaltje Stripes Blue 10 cm - 400006 ⑦ Theelepels Blue in giftbox s/6 14 cm - 400144 ⑧ Bord Stripes Blue rechthoekig - 22 cm - 400012



① Bord Dots Blue 26 cm - 400024 ② Bord Dots Blue 22 cm - 400022 ③ Schaal Dots Blue 21 cm - 400018 ④ Schaal Dots Blue 16 cm - 400016 ⑤ Schaal Dots Blue 12 cm - 400014 ⑥ Schaaltje Dots Blue 10 cm - 400020 ⑦ Bord Dots Blue rechthoekig - 22 cm - 400026



① Bord Fantasy Blue 26 cm - 400082 ② Bord Fantasy Blue 22 cm - 400080 ③ Schaal Fantasy Blue 21 cm - 400076 ④ Schaal Fantasy Blue 16 cm - 400074 ⑤ Schaal Fantasy Blue 12 cm - 400072
⑥ Schaaltje Fantasy Blue 10 cm - 400078 ⑦ Bord Fantasy Blue rechthoekig 22 cm - 400084



① Mok Flower Blue 8 cm - 400066 ② Mok Flower Blue 10 cm - 400068 ③ Bord Flower Blue rechthoekig - 22 cm - 400054 ④ Salade schaal Flower Blue 29 cm - 400070 ⑤ Bord Flower Blue 26 cm - 400052
⑥ Bord Flower Blue 22 cm - 400050 ⑦ Schaal Flower Blue 21 cm - 400046 ⑧ Schaal Flower Blue 16 cm - 400044 ⑨ Schaal Flower Blue 12 cm - 400042 ⑩ Schaaltje Flower Blue 10 cm - 400048
⑪ Theeset Flower Blue giftbox 22 cm - 400058



① Schaaltje Lines Blue 10 cm - 400098 ② Mok Lines Blue 8 cm - 400106 ③ Mok Lines Blue 10 cm - 400108 ④ Bord Lines Blue rechthoekig - 22 cm - 400104 ⑤ Bord Lines Blue 26 cm - 400102
⑥ Bord Lines Blue 22 cm - 400100 ⑦ Schaal Lines Blue 21 cm - 400096 ⑧ Schaal Lines Blue 16 cm - 400094 ⑨ Schaal Lines Blue 12 cm - 400092 ⑩ Voorraadpot Lines Blue 17 cm - 400166
⑪ Voorraadpot Lines Blue 21 cm - 400168



#LOVE TO COOK



① Theepot Metz grijs - 18 cm - 402102 ② Mok Metz grijs - 11 cm - 402100 ③ Mok Metz grijs - 13 cm - 402101 ④ Theetip Metz grijs - 9 cm - 402105 ⑤ Schaal Metz grijs - 19 cm - 402106 ⑥ Schaal Metz grijs - 26 cm - 402107 ⑦ Schaal Metz grijs - 32 cm - 402108 ⑧ Schaal Metz grijs - 33 cm - 402110 ⑨ Ontbijtbord Metz grijs - 22 cm - 402103 ⑩ Dinerbord Metz grijs - 28 cm - 402104



① Jumbo mok Noodles wit - 14 cm - 402324 ② Jumbo mok Soup wit - 14 cm - 402322 ③ Jumbo mok Love wit - 14 cm - 402320 ④ Jumbo mok Tea wit - 14 cm - 402318 ⑤ Mok Mini Flower wit - 9 cm - 402220 ⑥ Mok Flower wit - 10 cm - 402222 ⑦ Theepot Flower wit - 24 cm - 402230 ⑧ Ontbijtbord Flower wit - 22 cm - 402226 ⑨ Dinerbord Flower wit - 27 cm - 402228



① Kop en schotel Espresso wit - 11 cm - 402312 ② Kop en schotel Coffee wit - 15 cm - 402314 ③ Kop en schotel Tea wit - 18 cm - 402316 ④ Mok mini Love wit - 9 cm - 402326 ⑤ Mok mini Coffee wit - 9 cm - 402328 ⑥ Mok Mini Delicious wit - 9 cm - 402232 ⑦ Mok Delicious wit - 10 cm - 402234 ⑧ Theepot Delicious wit - 24 cm - 402242 ⑨ Schaaltje Delicious wit - 15 cm - 402236 ⑩ Dinerbord Delicious wit - 27 cm - 402240



① Mok Pure Blue 8 cm - 402052 ② Kop & schotel Pure Blue 6 cm - 402050 ③ Schaal Pure Blue 10 cm - 402062 ④ Schaal Pure Blue 16 cm - 402064 ⑤ Schaal Pure Blue 23 cm - 402066 ⑥ Theepot Pure Blue 15 cm - 402054 ⑦ Bord Pure Blue 13 cm - 402056 ⑧ Bord Pure Blue 20 cm - 402058 ⑨ Bord Pure Blue 27 cm - 402060



① Theeglas dubbelwandig Tea time helder - 11 cm - 417054 ② Theeglas + houder Tea time helder - 12 cm - 417053 ③ Karaf Delicious helder - 16 cm - 417049 ④ Karaf Taste helder - 25 cm - 417050 ⑤ Karaf Taste helder - 22 cm - 417051 ⑥ Karaf Brighton helder - 36 cm - 308028 ⑦ Wijnkoeler Taste helder - 21 cm - 417052



① Voorraadpot Salt helder - 18 cm - 417002 ② Voorraadpot Pepper helder - 18 cm - 417004 ③ Voorraadpot Herbs helder - 18 cm - 417000 ④ Voorraadpot Coffee helder - 24 cm - 417006 ⑤ Voorraadpot Tea helder - 24 cm - 417008 ⑥ Voorraadpot Sugar helder - 24 cm - 417010 ⑦ Voorraadpot Biscuits helder - 28 cm - 417012 ⑧ Voorraadpot Cereals helder - 28 cm - 417014 ⑨ Voorraadpot Cookies helder - 34 cm - 417016

de sous-vide keuken



De professionele bereiding bij u thuis



ATAG brengt de professionele bereiding van het sous-vide koken naar uw keuken thuis. Vijf apparaten creëren het sous-vide proces, van marinieren en vacumeren tot het serveren van een perfect gegaard stukje vlees. Een aaneenschakeling van technieken, uitgevoerd en omgeven door producten uit de elegante en smaakvolle MAGNA-lijn. Kijk hoe onze ambassadeur en TV chef-kok Caspar Bürgi de sous-vide keuken van ATAG uitlegt op atag.nl/sous-vide of kom naar ons Experience Center in Duiven voor meer uitleg.



VOUCHER

U bent van harte welkom in het ATAG Experience Center. Onze adviseurs staan voor u klaar en laten u graag kennismaken met een uitgebreid aanbod van ATAG kookapparatuur. Tevens ontvangt u nu tegen inlevering van deze voucher **een mooie attentie van Riverdale cadeau**. Deze actie is geldig tot en met december 2017, dus kom snel langs in Duiven!

Adres/contactinformatie: Impact 83, 6921 RZ Duiven | Tel: 026 - 882 11 00

ATAG
we love to cook

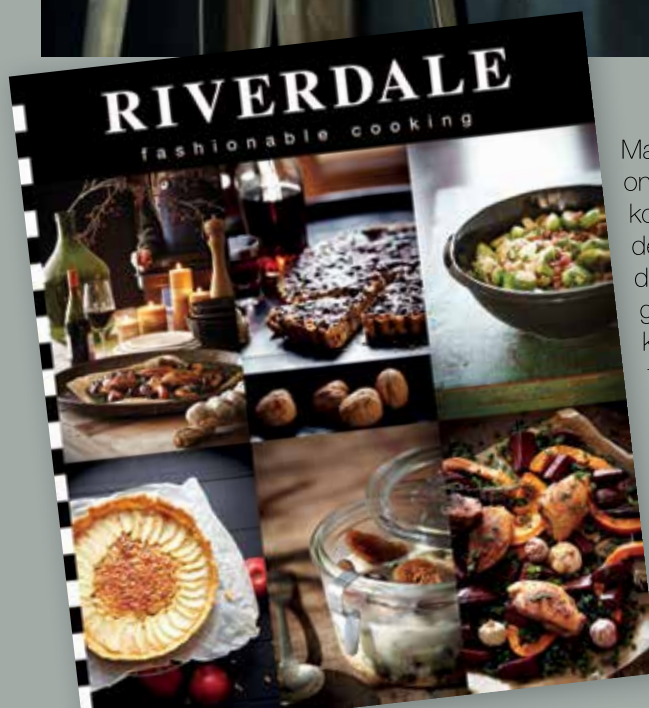


Kookprogramma's zijn op televisie niet meer weg te denken, maar ook in bijna elk magazine, krant of glossy vind je de lekkerste recepten. Van havermoutkoekjes met goji bessen tot stampotten met een spannende twist of een heerlijke Italiaanse pizza-di-mama. We love cooking! En hoe fijn is dat om dat in een keuken te doen die helemaal bij jou past.

WE LOVE COOKING!

Samen met onze gespecialiseerde keukenpartners hebben we een echte Riverdale keuken ontworpen die naadloos aansluit bij de huidige trends in keukenland. Deze keukens zijn bij diverse keukendealers te bewonderen. Het voordeel is dat er voor elk budget een complete Riverdale keuken samengesteld kan worden. Van luxe inbouwapparatuur, een op maat gemaakt werkblad tot verschillende kasten. Riverdale heeft het allemaal! De keukens zijn ook nog eens leverbaar in verschillende kleuren; wit, naturel of zwart.

Riverdale biedt een drietal kwaliteitsniveaus aan, waarbij de 'Selected By' de meest verkochte variant is. Dit komt door de zeer aantrekkelijke prijs van de keuken. Zoek je een kwalitatief luxe keuken van duurzaam hout, ga dan voor 'The Original'. Deze keuken is zelfs in het bezit van een FSC/PEFC keurmerk wat uniek is in keukenland! Als laatste bieden we ook 'The Natural' aan. Een keuken gemaakt van gelakt eikenfineer met zichtbare houtnerf wat de keuken een stoere eigentijdse finish geeft.



Madri Gerber, onze Zuid-Afrikaanse kok, kookt elk seizoen weer de lekkerste gerechten en deze recepten zijn vanaf nu gebundeld in een exclusief kookboek: Riverdale fashionable cooking.

Dit receptenboek is verkrijgbaar in de webshop riverdale.nl/webshop.



NOIR et... rouge.

SAM HANSEN, HOOFD STYLING & DESIGN, PARTNER LOUIS, KIDS STIJN EN COOSJE.
ALS INTERIEUR- EN FASHIONFAN KOM IK OP DE MEEST INSPIREERENDE PLEKKEN. DEZE GAVE MOMENTEN DEEL IK GRAAG! JE KUNT MIJ VOLGEN OP INSTAGRAM, @RIVERDALE.STYLISHMETSAM

Leesvoer

Sowieso boeken, geen e-reader. Op veel foto's in deze en vorige magazines komen ze terug. Ik ben er gek op. De volgende klassiekers moet je gelezen hebben:

Anna Karenina, Eline Vere, Madame Bovary, Paula Mclain, Jane Eyre



Skin

KIEHL'S precision lifting & pore-tightening

COLLISTA R van anti-cellulituscrème tot scrub & body lotion

SENSAI reinigingsmelk & nachtcrème met zijde

ELIZABETH ARDEN eight hour cream

LOUIS WIDMER dagcrème met factor

NUXE dé bekende Nuxe olie

HAIR

MOROCCANOIL,

BIOSILK,

OLAPLEX,

FUDGE CLEAN BLONDE,

ZWART ELASTIEKJE

FASHION

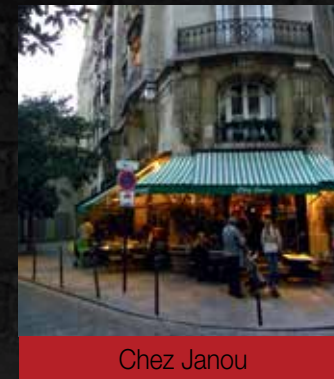
Black jeans van Acne Studios, Black dress van Filippa K, Black high heels van Dune, Black shirt & coat van H&M

MAKE UP

YSL FOUNDATION, LAURA MERCIER BLUSH, LIPGLOSS CHANEL NR 206 óf OOGSCHADUW CHANEL NR 246



RESTAURANTS



Chez Janou

PARIJS Alleen het prachtige plekje al. Alsof je je op een filmset bevindt. Borrelen tussen de locals. Je t'aime!



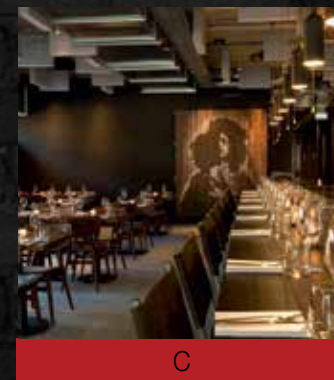
Mama Kelly

DEN HAAG Bij mij om de hoek en één van de gaafste restaurants qua inrichting die ik ken.



Café Saint Régis

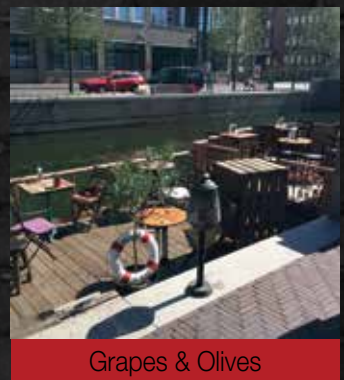
PARIJS Ik móet twee keer per jaar hun zalmburger eten, anders... En ik wandel de calorieuze er wel weer vanaf. De Notre Dame ligt 300 meter verderop.



C

AMSTERDAM C van celsius. Het gaat niet alleen om het product zelf maar juist om de bereiding ervan. Mijn interieur is hierop geïnspireerd. Wat een fijne plek.

DEN HAAG Mijn favo DJ Record Jack, fantastische wijnen en dito hapjes. Stamkroeg van mijn vriendin Eveline et moi.



Grapes & Olives

FILMS

1990



ROMANTISCH

1996



MOOI

2001



ONSCHULDIG

2015



HILARISCH

2016



HUMOR

Mij maak je niet blijer om tijdens een avondje bankhangen weer één van deze (sommige zelfs al bijna klassieker) films te kijken. De één met mijn beste vriendin, de ander met mijn maatje. Maar alleen is ook prima. I'll be back! (dat is dus eigenlijk weer geen favoriet van mij...)

STEPHAN

Droogh

Eigenaar van Intratuin Zoetermeer, Pijnacker en Zevenhuizen

“Het mag in huis weer warmer, gezelliger, maar ook natuurlijker”

Wie zijn huis een mini-metamorfose wil geven, is bij Intratuin aan het goede adres. De broers Stephan en Jeroen Droogh zijn eigenaar van drie vestigingen van Intratuin, in Zoetermeer, Pijnacker en Zevenhuizen. Het assortiment is er breed, met een grote rol voor 'groen'. Stephan Droogh signaleert een trend naar een groenere leef- en woonstijl.

Dat het assortiment van deze vestigingen van Intratuin breed is, komt omdat in de visie van Stephan een tuincentrum veelomvattend moet zijn. De tuin is een verlengstuk van het huis, huis en tuin horen bij elkaar, legt hij uit. “Gezelligheid in en om het huis, daar staan wij voor. Ik zie ons als een echte feel-good winkel met trendy producten.”

Er is een duidelijke trend waarneembaar naar meer groen in huis, naar een grotere rol voor planten dan we enkele jaren geleden nog zagen, schetst Stephan. Een trend overigens die verder gaat dan wonen; mensen willen biologisch eten, gezonder leven, we zoeken naar een betere balans tussen werk en thuis, Stephan merkt het ook bij zijn eigen medewerkers. De ontwikkeling staat wat hem betreft voor een ontwikkeling waarin we weer gevoeliger voor sfeer zijn. “Het mag in huis weer warmer, gezelliger, maar ook natuurlijker worden.”

Het omarmen van een groenere leefstijl gaat hand in hand met de woonaccessoires van Riverdale. Stephan laat zien hoe ze in de grote shop-in-shop van Riverdale in Zoetermeer de woonaccessoires en groene planten hebben



Medewerker Claudia Huijsmans - Hogeboom

geïntegreerd tot een stijl zoals je dat thuis ook zou doen. Hij vertelt dat ze bij Intratuin graag vasthouden aan de wijze waarop Riverdale adviseert hun assortiment te presenteren. Zij hebben daar goed over nagedacht, vindt hij, en: “met de groene planten laten we de producten nog mooier uitkomen.”

Deze drie vestigingen van Intratuin vormen een heus familiebedrijf; in 1974 kwamen de vestigingen in bezit van vader Droogh. Dat ook Riverdale een familiebedrijf is, is wat Stephan betreft één van de redenen waarom de

“Wonen moet je ervaren.”

samenwerking zo prettig verloopt. “De mensen die er werken, zijn enorm betrokken bij het bedrijf.” Wonen moet je ervaren, zegt hij. Je moet voelen wat woonaccessoires met je doen. Maar daarvoor hoeft je in de nabije toekomst niet meer per se naar de winkel toe. Ook thuis kun je dan ervaren wat een bepaalde sfeer met jou doet. Met een speciale techniek kijk je met je smartphone rond in de shop van Riverdale. 360-gradenfotografie is de techniek die daarvoor gaat zorgen. Stephan: “Dan is het net alsof je in de winkel bent, maar je zit gewoon thuis op de bank.” Riverdale was onmiddellijk voor het experiment te porren. “Bij Riverdale werken mensen die openstaan voor nieuwe ontwikkelingen om het klanten nog meer naar de zin te maken. Ook daarin vinden Riverdale en Intratuin elkaar.”

EXCLUSIVE

OFFER

Vanaf 1 september exclusief verkrijgbaar bij alle Riverdale Inspiration Shops en Floors in Nederland, België, Duitsland en Estland (prijs per stuk, op = op)



van € 17,95 voor
€ 14,95

Verkrijgbaar in:
Pure Silk, Marvelous Morning,
Rose & Tea,
Blueberry Blend
100 ml

GEURSTOKJES

MOOD



LIGHT. COLLECTION

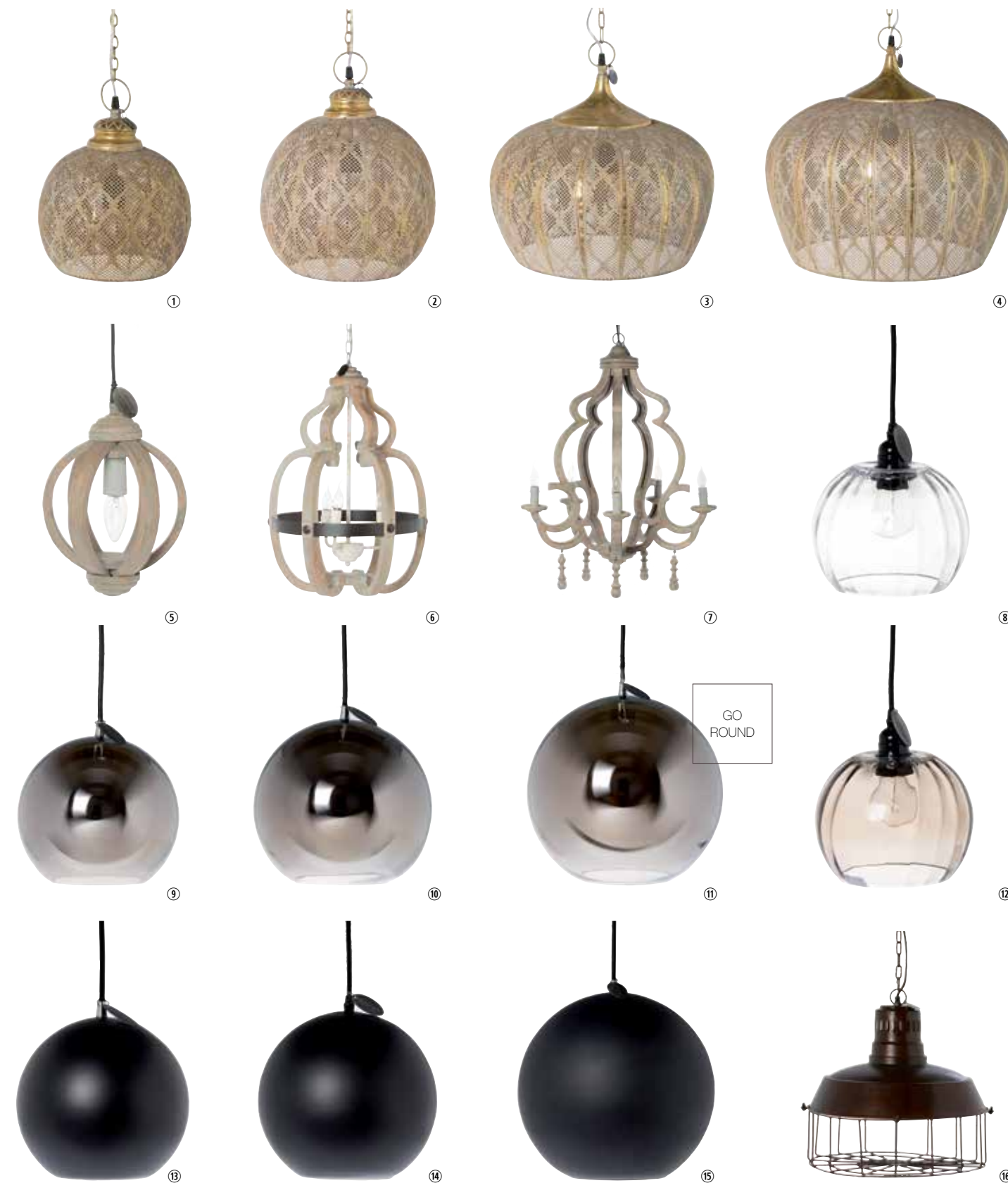
The **LIGHT.** collection has been created by Riverdale to make sure that all the beautiful spaces in your home are enlightened by fabulous lighting products.

LICHT

PUNTJES



LIGHT. collection



GO ROUND

① Hanglamp Midar goud - 29 cm - 002274 ② Hanglamp Midar goud - 35 cm - 002275 ③ Hanglamp Midar goud - 40 cm - 002276 ④ Hanglamp Midar goud - 46 cm - 002277 ⑤ Hanglamp Riom naturel - 25 cm - 309500 ⑥ Hanglamp Riom naturel - 68 cm - 309504 ⑦ Hanglamp Riom naturel - 92 cm - 309506 ⑧ Hanglamp Vernon helder - 26 cm - 421628 ⑨ Hanglamp Alton zilver - 22 cm - 421746 ⑩ Hanglamp Alton zilver - 27 cm - 421748 ⑪ Hanglamp Alton zilver - 32 cm - 421750 ⑫ Hanglamp Vernon grijs - 26 cm - 421638 ⑬ Hanglamp Alton zwart - 22 cm - 421752 ⑭ Hanglamp Alton zwart - 27 cm - 421754 ⑮ Hanglamp Alton zwart - 32 cm - 421756 ⑯ Hanglamp Milton brons - 39 cm - 309232

50
mogelijkheden

MIX & MATCH

LIGHT. collection



① Lampvoet Saintes wit - 37 cm - 402408 ② Lampvoet Saintes wit - 46 cm - 402410 ③ Lampvoet Saintes beige - 37 cm - 402414 ④ Lampvoet Saintes beige - 46 cm - 402416 ⑤ Lampvoet Saintes bruin - 37 cm - 402496 ⑥ Lampvoet Saintes bruin - 46 cm - 402497 ⑦ Lampvoet Saintes donkergrijs - 37 cm - 402498 ⑧ Lampvoet Saintes donkergrijs - 46 cm - 402499 ⑨ Lampvoet Chelsea naturel - 44 cm - 008192 ⑩ Lampvoet Chelsea naturel - 54 cm - 008194 ⑪ Kap Bliss beige - 35x35 cm - 909233 ⑫ Kap Berkeley grijs - 35x35 cm - 909234 ⑬ Kap Bliss mint - 35x35 cm - 909235 ⑭ Kap Royal zwart/zilver - 35x35 cm - 909236 ⑮ Kap Royal zwart/goud - 35x35 cm - 909238

① Hanglamp Vernon helder - 24 cm - 421620 ② Hanglamp Vernon helder - 21 cm - 421622 ③ Hanglamp Vernon helder - 22 cm - 421624 ④ Hanglamp Vernon helder - 28 cm - 421626 ⑤ Hanglamp Vernon smoke - 24 cm - 421630 ⑥ Hanglamp Vernon smoke - 21 cm - 421632 ⑦ Hanglamp Vernon smoke - 22 cm - 421634 ⑧ Hanglamp Vernon smoke - 28 cm - 421636 ⑨ Hanglamp Milton wit - 29 cm - 309234 ⑩ Hanglamp Milton wit - 35 cm - 309236 ⑪ Hanglamp Milton wit - 51 cm - 309238 ⑫ Hanglamp Milton wit - 39 cm - 309240 ⑬ Hanglamp Milton zilver - 29 cm - 309206 ⑭ Hanglamp Milton zilver - 35 cm - 309208 ⑮ Hanglamp Milton zilver - 51 cm - 309210 ⑯ Hanglamp Milton zilver - 39 cm - 309212



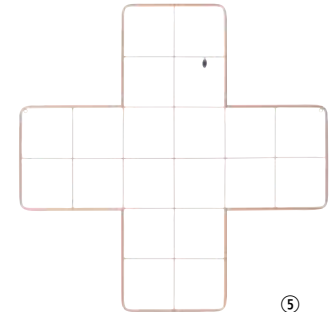
Alleen voor
stoere *avonturiers*
én rommelmakers.



BO. COLLECTION

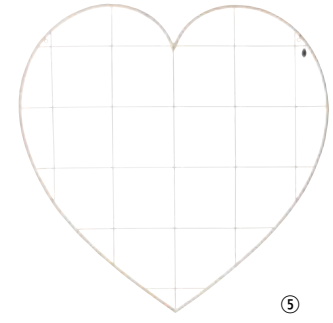
The **BO.** collection has been carefully designed and created with lots of love to make a very happy and inspiring home for every child.

Stuk voor stuk winnaars!



① Mand Vintage s/2 - naturel - 78 cm - 202447 ② Mand Bo. s/3 - groen - 48 cm - 002332 ③ Lamp Star wit - 31 cm - 003508 ④ Fotolijst Boy bruin - 10x15 cm - 003304 ⑤ Wandrek Cross brons - 100 cm - 008185 ⑥ Tekstbord Team donkerblauw - 60 cm - 005441 ⑦ Hart Boy blauw - 16 cm - 404631 ⑧ Vliegtuig Vintage zilver - 39 cm - 450244 ⑨ Wandklok Cool donkergrijs - 38 cm - 004872 ⑩ Plaid Boy blauw - 120x150 cm - 003313 ⑪ Beer Teddy zittend - bruin - 51 cm - 460546 ⑫ Tafelklok Camden blauw - 24 cm - 003702 ⑬ Tijdschriftenbak Cool naturel - 36 cm - 006007 ⑭ Fauteuil Mini zwart - 67 cm - 002923 ⑮ Kussen Cross grijs - 45x45 cm - 301610 ⑯ Kussen No.1 blauw - 40x70 cm - 360474 ⑰ Dekbedovtrek 1-p Team blauw - 140x200/220 cm - 803038

Wishlist girls just wanna have...



① Mand Vintage s/2 wit - 78 cm - 202448 ② Mand Bo. s/3 - roze - 48 cm - 002328 ③ Lampvoet Chelsea naturel - 34 cm - 008190 ④ Kap Bo lichtroze - 27x27 cm - 909250 ⑤ Fotolijst Girl bruin - 10x15 cm - 003303 ⑥ Wandrek Heart goud - 100 cm - 008184 ⑦ Tekstbord Flower roze - 60 cm - 005439 ⑧ Hart Girl roze - 16 cm - 404629 ⑨ Tafelklok Bo roze - 24 cm - 003700 ⑩ Wandklok Heart wit - 38 cm - 004871 ⑪ Plaid Girl roze - 120x150 cm - 003311 ⑫ Beer Teddy zittend - grijs - 51 cm - 460540 ⑬ Mand Storage s/3 roze - 52 cm - 002316 ⑭ Tijdschriftenbak Flower wit - 36 cm - 006234 ⑮ Kleed Flower roze - 120 cm - 360482 ⑯ Kussen Girl roze - 45x45 cm - 003310 ⑰ Kussen Star wit - 45x45 cm - 363006 ⑱ Dekbedovtrek 1-p Heart wit - 140x200/220 cm - 803036

RIVERDALE!

Speciale vt wonen&design beursaanbiedingen

Verkrijgbaar vanaf september 2017

Kijk voor deelnemende verkooppunten op www.riverdale.nl/verkooppunten



AN OFFER YOU CAN'T

refuse

RIVERDALE
fashionable living

Geurstokjes
Lotus Jasmine
430 ml
nú slechts
€12,50

VT WONEN&DESIGN BEURS

We zijn er weer bij!

Ben jij de gelukkige eigenaar van een nieuw huis, ga je verbouwen, heb je stylingadvies nodig, wil je wooninspiratie opdoen of gewoon een gezellig dagje weg met je bestie? Kom dan van 3 t/m 8 oktober naar de vt wonen&design beurs in Amsterdam RAI voor het leukste woonevent van het jaar.

Wat ons betreft kan de voorpret nu al beginnen. Met een inspirerende stand, een gave beursaanbieding én een voucher waarmee je een klein cadeautje kunt ophalen in een winkel bij jou in de buurt. Reden genoeg om even langs te lopen toch? Wij hebben er zin in, het wordt hoe dan ook een feestje!

KOM JE OOK?
3 - 8 OKTOBER

vt
**WONEN
& DESIGN
BEURS**
3-8 OKT 2017

RIVERDALE | 85
AUTUMN-WINTER '17/18

⌘
EBEL
BEAUTY MARRIES FUNCTION

©2016 EBEL - Réf. 1216325 - Tel 0800 020 1282 - EBEL.COM



EBEL WAVE
PHOTOGRAPHED AT THE VILLA TURQUE -
LA MAISON EBEL - DESIGNED BY THE
RENOWNED ARCHITECT LE CORBUSIER.
LEARN MORE ABOUT THE VILLA TURQUE AT EBEL.COM

BEHIND THE SCENES





STIJLHOROSCOOP

Welke woonstijl past bij jou?
Industrieel, klassiek, romantisch of vintage?
Zit je graag in de studeerkamer
of is de huiskamer toch echt
jouw favo plek?



INDUSTRIEEL

RAM, MAAGD & WATERMAN



De industriële woonstijl wordt gekenmerkt door strakke vormen en een strakke afwerking. Er wordt gebruik gemaakt van beton, metaal, glas, de kleuren zijn zwart, wit, grijs met enkele felle kleuraccenten. Er zijn weinig accessoires, op een paar in het oog springende elementen na.

RAM

De Ram is een individualist en bepaalt zelf wat hij leuk of mooi vindt. Daar heb je anderen niet voor nodig. Je zit zelf altijd vol ideeën, bent moedig, soms zelfs baanbrekend. Je woonstijl is dan ook gedurfd en je bent zo vernieuwend dat je vaak op de trend vooruit loopt. Sterker nog, je bent een trendsetter. Je houdt van strak, van hoge plafonds, van grote raampartijen. Je gaat eerder voor wit dan voor zwart maar je houdt er ook van om felle kleuren in je interieur op te nemen.

MAAGD

De Maagd is praktisch, ordelijk en precies. Het minimalistische van de industriële woonstijl spreekt je aan. Met je pragmatische inslag zoek je naar een inrichting die makkelijk is schoon te houden. Gladde oppervlakken als kunststof en glas en een tegelvloer vind je wel zo hygiënisch. Grijstinten hebben je voorkeur. Met jouw oog voor detail weet je precies welke elementen je aan je inrichting moet toevoegen om het strak maar toch persoonlijk en dus perfect te krijgen.

WATERMAN

De Waterman is niet iemand die zich conformeert aan wat gangbaar is. Sterker nog, je vindt het prettig om anders dan anderen te zijn. Je bent origineel en vooruitstrevend. Je houdt van materialen als beton en metaal, je houdt van zwarte vloeren, wanden of meubels. Je zoekt aparte panden, oude fabrieken of scholen en tovert ze om in "loft-achtige" ruimtes die ruimte uitstralen. Want wat je niet wil, dat is dat de muren op je afkomen of dat je je ingeperkt voelt in je eigen huis.

Klassiek

LEEUEW, SCHORPIOEN & STEENBOK



De klassieke woonstijl is statig en elegant. Er wordt gebruik gemaakt van luxe materialen, van leer en van gepolitoerd hout. De kleuren zijn zwart, grijs, bruin, bordeauxrood. Erfstukken krijgen een prominente plaats, je vindt er kroonluchters, lambrisering en behang met fluweelopdruk.

LEEUEW

De Leeuw doet niets klein. Je houdt ervan om op te vallen en de inrichting van je huis geeft je een goede gelegenheid om te laten zien wat een weelde je je kunt veroorloven. Dat wil niet zeggen dat het protserig wordt, want je hebt wel stijl. Je gaat voor elegantie, comfort en luxe. Bij jou vind je marmeren vloeren, een open haard, zachte leren bankstellen, gordijnen van dik velours, glas in lood ramen, spiegels in sierlijsten. Warm en hartelijk als je bent, kies je voor warme kleuren.

SCHORPIOEN

De Schorpioen gaat voor authentiek. Voor jou geen nep of namaak. Je bent ambitieus en laat graag een mooie buitenkant zien. Je kiest voor antieke (dure) elementen, je wilt gecapitonnerde stoelen of banken, visgraat parket op de vloer en een woonkamer met suite deuren. Hoewel je sterk bent en zo ook op anderen overkomt, ben je ook kwetsbaar en gevoelig en dus heb je er behoefte aan om je af te schermen middels een apart plekje voor jezelf in huis.

STEENBOK

De Steenbok is gevoelig voor status. Je werkt hard om een goede positie in de maatschappij te krijgen, misschien zelfs om de top te bereiken. Bij jou hoort een statige woonstijl, een huis dat rijkdom uitstraalt, maar, zuinig als je bent, probeer je dat wel voordelig voor elkaar te krijgen. Je bent behoudend en traditie is belangrijk voor je en dus koester je erfstukken: een antiek bureau dat nog van je overgrootvader is geweest, is een droom. Dat zijn Perzische tapijten trouwens ook.

STIER

De Stier is kalm en rustig. Toch zal jouw woonstijl niet meteen rust uitstralen: je huis zou wel eens vol kunnen staan. Je houdt van spullen en menig Stier is een verzamelaar. Een vitrinekast vol hebbedingen zal bij jou niet ontbreken. Kastjes, stoeltjes, tafeltjes evenmin, want je koopt wel bij, maar je doet niets weg. Er hangt bij jou ook van alles aan de muur, van tegeltjes met wijsheden tot waardevolle kunstwerken en je vensterbanken staan vol met kamerplanten.

WEEGSCHAAL

De Weegschaal zoekt naar harmonie, niet alleen tussen mensen, maar ook in vormen en kleuren. Je bent vriendelijk en charmant en dat straalt de inrichting van je huis ook uit. Je maakt gebruik van zachte pasteltinten, roze is vaak favoriet. Je hebt een stoffen bankstel, een tapijten vloerbedekking, kussentjes in zorgvuldig uitgekozen bijpassende kleuren. Je hebt prachtige kunststukken aan muren en op dressoirs. Bij jou is alles in evenwicht, op elkaar afgestemd en past bij elkaar.

VISSEN

De Vissen is zachtaardig, gevoelig en ontvankelijk voor sfeer. In je eigen huis probeer je de juiste sfeer te krijgen, hoewel het even kan duren voor je erachter komt wat nou eigenlijk jouw favoriete stijl is. De kans is groot dat het de romantische woonstijl wordt, al zou het maar zijn dat je veel neerzet, van theeserviezen tot fotolijstjes tot bloemenvazen. In een eerste oogopslag ziet het er bij jou chaotisch uit, maar als je goed kijkt, is er wel degelijk sprake van een eenheid.

TWEELINGEN

De Tweelingen is snel, slim en veelzijdig en vindt het belangrijk om veel met anderen in contact te zijn. Jouw huis is er dan ook op gericht om mensen te kunnen ontvangen. Een grote eettafel, liefst van hout, zal niet ontbreken, een ruime zithoek is een must. Je hebt veel spullen en die breng je graag onder in kasten met veel lades. Voor jou mag het retro zijn, modern of antiek. Maar wat bij jou zeker belangrijk is dat zijn boekenkasten. Jouw muren staan er vol mee.

KREEFT

Voor de Kreeft is zijn thuis zijn alles. Dit is de plek waar je je beschermd en gekoesterd wilt voelen en waar je het anderen naar de zin wilt maken. Het is er comfortabel en huiselijk. Je houdt van hout, van rustige kleuren. Je wilt dat de aandacht gericht wordt op een paar spullen die persoonlijke waarde hebben, op kunstwerken die eigengemaakt zijn, door jezelf of familie. Een antiek kastje, een oude naaimachinetafel: als het nostalgische waarde heeft, krijgt het een plek.

BOOGSCHUTTER

De Boogschutter is niet zo gericht op materiële zaken. Soms geef je er zelfs niet om hoe het er bij jou thuis uitziet. Dan kan het een bij elkaar geraapt "zootje" zijn. Maar als je dat wel doet, dan kies je voor puur natuur, voor robuust en eerlijk. Je hebt liever te weinig in huis staan dan te veel. Je houdt van stoere materialen, van plavuizen vloeren, van stevige houtkachels. Je koopt tweedehands meubels, want het spreekt je aan om spullen een tweede leven te geven.

Romantisch

STIER, WEEGSCHAAL & VISSSEN



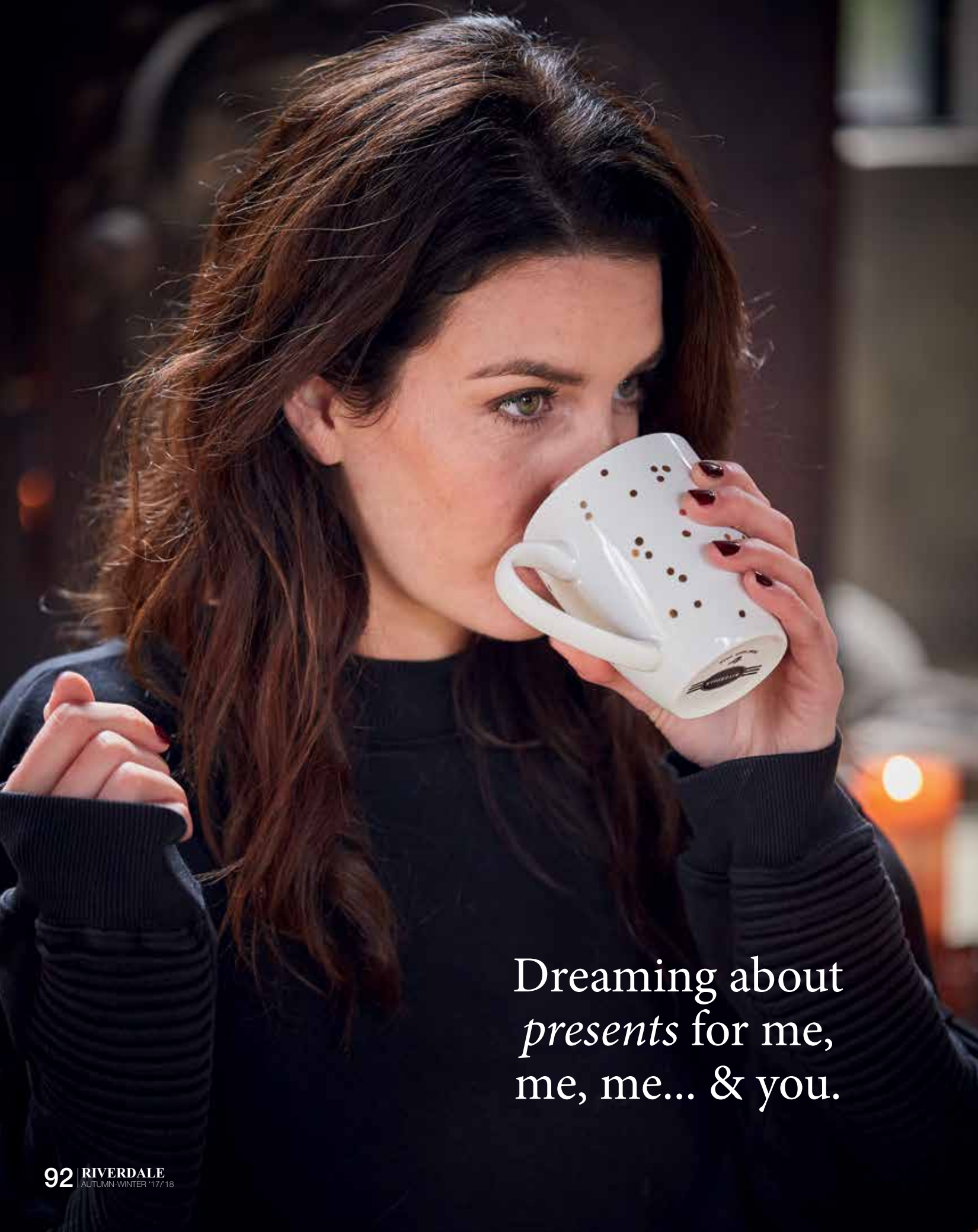
De romantische woonstijl is warm en vrouwelijk. Er wordt gebruik gemaakt van zachte stoffen en materialen, pasteltinten voeren de boventoon. Er zijn (veel) accessoires, brocante spulletjes, stoffen schemerlampen, vitrinekasten, fotolijstjes, gebloemde dessins, kussens en kleedjes.

VINTAGE

TWEELINGEN, KREEFT & BOOGSCHUTTER



De vintage woonstijl is stoer en eerlijk. Er wordt gebruik gemaakt van hout, vaak onbewerkt. Kleur is minder belangrijk dan de meubels zelf. Die springen er uit en kunnen uit antiekwinkels maar ook uit kringloopwinkels komen. Apothekerskasten of oude schoolbanken zijn geliefde pronkstukken.



I'm so excited...

Laat je élke maand
verrassen!



De Monthly Must Have is beperkt verkrijgbaar bij een geselecteerd aantal verkooppunten. Kijk op riverdale.nl voor het dichtstbijzijnde verkooppunt bij jou in de buurt.

Dreaming about
presents for me,
me, me... & you.



KIM

van Haaster

Mede-eigenaar van De Bosrand



“Riverdale trekt altijd leuke klanten aan”

Met hun zes kinderen vormen vader Koos en moeder Marja van Haaster de achtkoppige directie van De Bosrand. In 1980 begonnen als kwekerij, kwam de groei erin met een groothandel en inmiddels heeft het familiebedrijf ook nog eens vier tuincentra voor de particuliere markt. Van heinde en verre weten klanten De Bosrand te vinden, vertelt Kim van Haaster (33), de oudste van de zes kinderen.

Kim is verantwoordelijk voor de financiële taken, ze studeerde Rechten en Bedrijfskunde en werkte een aantal jaren in de bancaire sector, en ze is onder meer verantwoordelijk voor de inkoop van sfeer- en decoratieartikelen. De Bosrand is niet aangesloten bij een formule van tuincentra. Kim: “We zijn groot genoeg om zelfstandig te opereren, met twee kwekerijen en twee groothandels die aan hoveniers, gemeenten, winkels en kleinere tuincentra leveren en daarnaast nog vier tuincentra in Alphen aan de Rijn, Wassenaar, Rijsbergen en Woerden. We kunnen dus volledig onze eigen koers varen.” Het succes van De Bosrand? Het brede en voordelige assortiment, tegen een goede prijs, zegt Kim zonder aarzelen. De Bosrand heeft alles voor een sfeervol huis en tuin. Heeft bovendien heel veel voor dieren en een sfeervolle horeca, legt ze uit. “Mensen komen naar De Bosrand voor een uitje en voor inspiratie.” Het assortiment wisselt dan ook met de regelmaat van het seizoen. Naast het groen dat dagelijks vers binnenkomt, worden wekelijks nieuwe spullen bij de tuincentra afgeleverd. Een merk als Riverdale helpt daarbij, zegt ze. “Riverdale speelt goed in op de seizoenen,

op trends. Precies wat wij ook doen. Bovendien bieden ze een complete lijn aan van woonaccessoires: van kussens tot tafels en serviezen.” Ieder merk past weer bij een ander type mens. Riverdale trekt altijd leuke klanten aan volgens Kim, omdat het merk toegankelijk is voor een breed publiek en past bij veel interieurs. Ze kan het weten want De Bosrand was een van de eersten die Riverdale verkochten. “En ze blijven ons verrassen.”

Voor de nieuwe vestiging in Alphen aan de Rijn, maar ook voor Wassenaar, ging vorig jaar de winkelinrichting op zijn kop. Een uitgelezen kans om ook voor Riverdale met een

“Toegankelijk en voor een breed publiek.”

nieuw winkelconcept te werken. De eigentijdse uitstraling bevalt haar. “Het biedt een rustige, industriële en daardoor stoere uitstraling in een open stelling, waardoor je de producten beter ziet.” Een grappige overeenkomst met de eigenaren van Riverdale is dat ook zij een gezin runnen met veel kinderen: vijf om precies te zijn. En ze wonen ook nog eens in dezelfde plaats als de familie die achter De Bosrand schuil gaat: Wassenaar. De jongste telg van de familie Van Haaster is 23, studeert dit jaar af en werkt vanaf dat moment ook in het familiebedrijf. Is dat nou nooit eens een beetje veel: met al die broers en zussen in hetzelfde bedrijf werken? Lachend: “Ik vind het heerlijk. Maar onze partners werken buiten dit bedrijf. Op verjaardagen gaat het dus ook wel eens over iets anders. En dat is prettig.”

EXCLUSIVE

OFFER

Vanaf 1 september exclusief verkrijgbaar bij alle Riverdale Inspiration Shops en Floors in Nederland, België, Duitsland en Estland (prijs per stuk, op = op)

van € 35,00 voor
€ 29,95

Verkrijgbaar in:
beige & bruin
22 cm

van € 12,95 voor
€ 9,95

Verkrijgbaar in:
beige & bruin
14 cm

van € 19,95 voor
€ 16,95

Verkrijgbaar in:
beige & bruin
16 cm

WINDLICHT ROYAL

All natural & BLACK

Het kloppende hart van een
chique en tijdloos interieur.

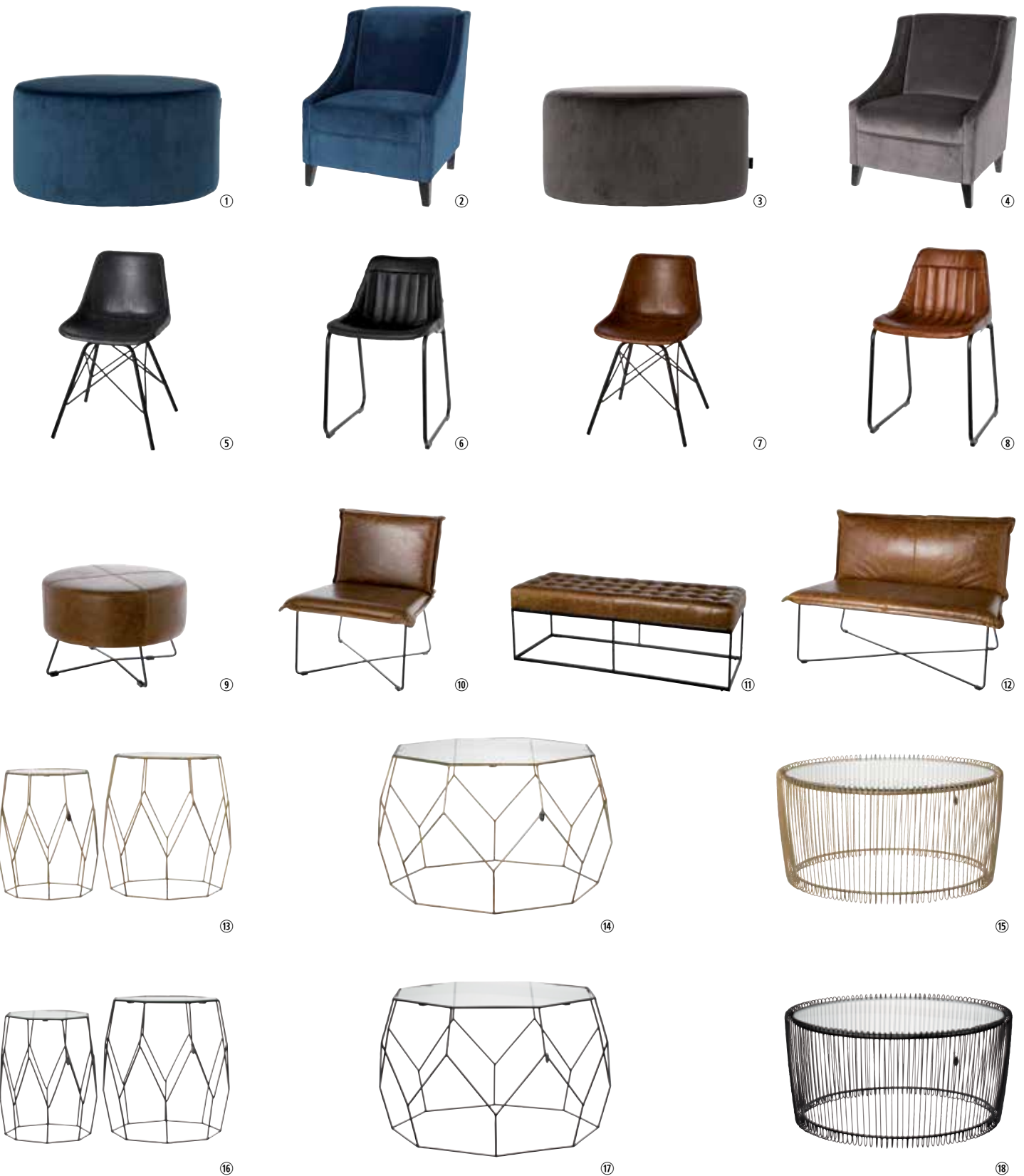
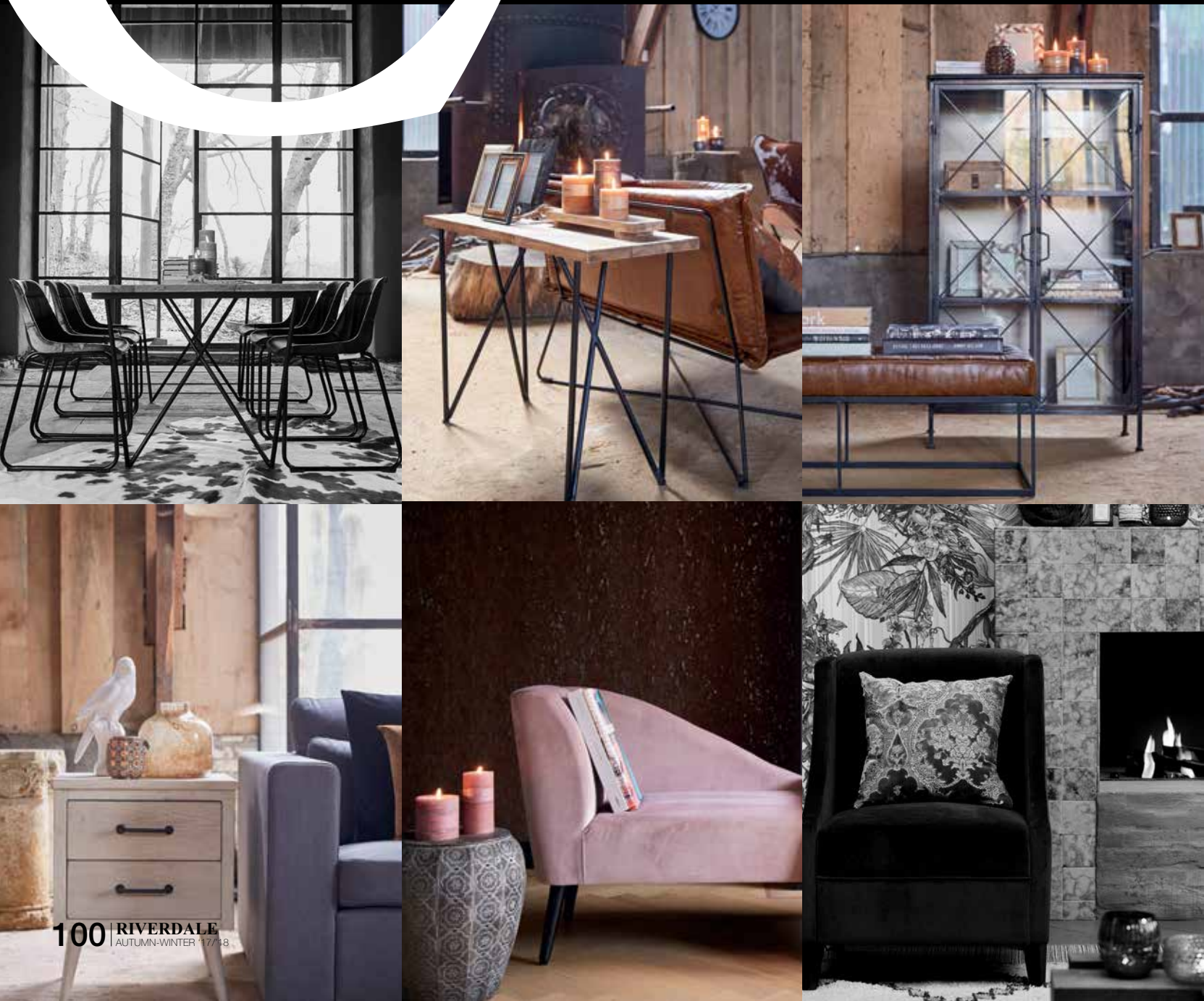




HOME. COLLECTION

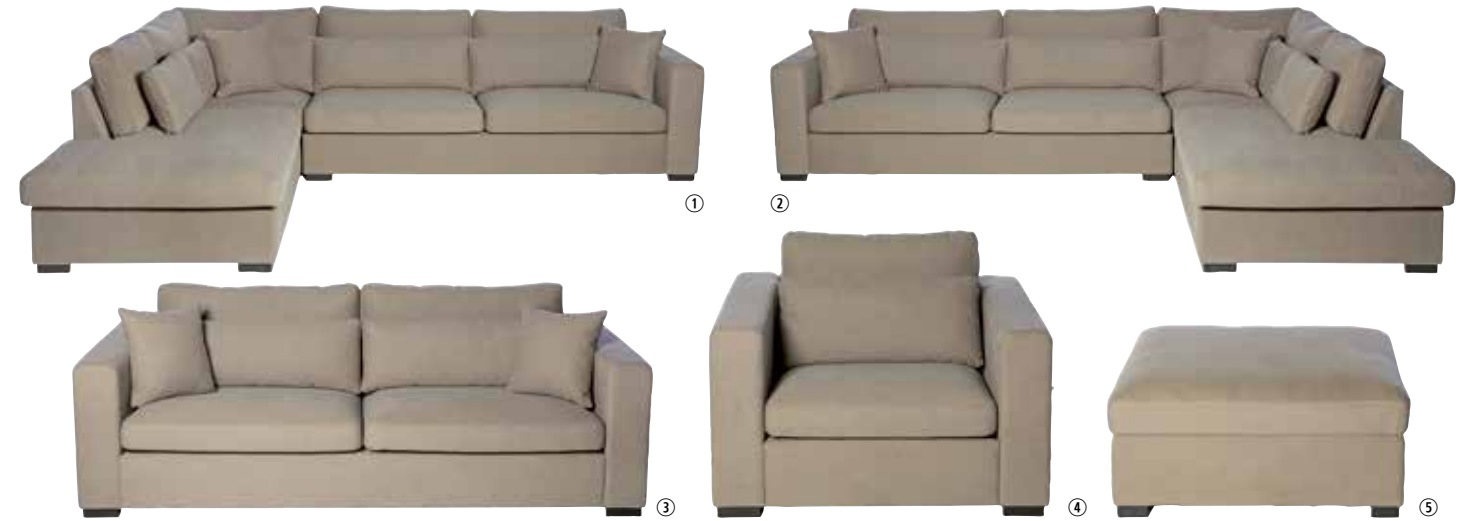
The **HOME.** collection has been created by Riverdale to turn every house into a home with rustic and romantic furniture.

outure voor jouw *droomhuis*;
fashionable furniture uit de
HOME. collection van Riverdale.



① Poef Chelsea donkerblauw - 70 cm - 002916 ② Fauteuil Chelsea donkerblauw - 85 cm - 002917 ③ Poef Chelsea donkergrijs - 70 cm - 002913 ④ Fauteuil Chelsea donkergrijs - 85 cm - 002915 ⑤ Leren stoel Brooklyn zwart - 80 cm - 301562 ⑥ Leren stoel Jersey zwart - 77 cm - 301566 ⑦ Leren stoel Brooklyn bruin - 77 cm - 301560 ⑧ Leren stoel Jersey bruin - 77 cm - 301564 ⑨ Leren poef Lewis bruin - 55 cm - 002950 ⑩ Leren stoel Lewis bruin - 82 cm - 002951 ⑪ Leren bankje Lewis bruin - 122 cm - 002952 ⑫ Leren bankje Lewis bruin - 123 cm - 002953 ⑬ Bijzettafel Amaro s/2 goud - 51 cm - 455000 ⑭ Bijzettafel Amaro goud - 73 cm - 455001 ⑮ Bijzettafel Amaro goud - 70 cm - 455002 ⑯ Bijzettafel Amaro s/2 zwart - 51 cm - 455003 ⑰ Bijzettafel Amaro zwart - 73 cm - 455004 ⑱ Bijzettafel Amaro zwart - 70 cm - 455005

linksom/rechtsom
 hoek/recht
 beige/grijs
 fauteuil/hocker
 romantisch/industrieel
 keuze/reuze



① Hoekbank-l Houston beige - 327 cm - 804004 ② Hoekbank-r Houston beige - 327 cm - 804003 ③ Sofa 3-zits Houston beige - 236 cm - 804002 ④ Fauteuil Houston beige - 116 cm - 804001 ⑤ Hocker Houston beige - 100 cm - 804000



① Hoekbank-l Houston grijs - 327 cm - 804009 ② Hoekbank-r Houston grijs - 327 cm - 804008 ③ Sofa 3-zits Houston grijs - 236 cm - 804007 ④ Fauteuil Houston grijs - 116 cm - 804006 ⑤ Hocker Houston grijs - 100 cm - 804005



① Hoekbank-l Houston zwart - 327 cm - 804014 ② Hoekbank-r Houston zwart - 327 cm - 804013 ③ Sofa 3-zits Houston zwart - 236 cm - 804012 ④ Fauteuil Houston zwart - 116 cm - 804011 ⑤ Hocker Houston zwart - 100 cm - 804010





JOY. COLLECTION

The **JOY.** collection has been created by Riverdale to give pure joy to yourself, your home and someone you love. Enjoy every day!

SCENT



① Geurkaars Bloom rose - 10 cm - 001750 ② Geurstokjes Bloom rose - 100 ml - 001751 ③ Geurstokjes Bloom rose - 220 ml - 001752 ④ Geurstokjes Bloom rose - 500 ml - 001753 ⑤ Kaars Swirl Rain Forest Flowers - 7,5x7,5 cm - 009341 ⑥ Kaars Pillar Rain Forest Flowers - 7,5x7,5 cm - 009641 ⑦ Kaars Swirl Rain Forest Flowers - 7,5x15 cm - 009342 ⑧ Kaars Pillar Rain Forest Flowers - 7,5x15 cm - 009642 ⑨ Kaars Swirl Rain Forest Flowers - 7,5x23 cm - 009343 ⑩ Kaars Pillar Rain Forest Flowers - 7,5x23 cm - 009643 ⑪ Kaars Swirl Rain Forest Flowers - 10x10 cm - 009344 ⑫ Kaars Pillar Rain Forest Flowers - 10x10 cm - 009644



① Geurkaars Forest emerald - 10 cm - 001754 ② Geurstokjes Forest emerald - 100 ml - 001755 ③ Geurstokjes Forest emerald - 220 ml - 001756 ④ Geurstokjes Forest emerald - 500 ml - 001757 ⑤ Kaars Swirl Bamboo Green Tea - 7,5x7,5 cm - 009347 ⑥ Kaars Pillar Bamboo Green Tea - 7,5x7,5 cm - 009647 ⑦ Kaars Swirl Bamboo Green Tea - 7,5x15 cm - 009348 ⑧ Kaars Pillar Bamboo Green Tea - 7,5x15 cm - 009648 ⑨ Kaars Swirl Bamboo Green Tea - 7,5x23 cm - 009349 ⑩ Kaars Pillar Bamboo Green Tea - 7,5x23 cm - 009649 ⑪ Kaars Swirl Bamboo Green Tea - 10x10 cm - 009350 ⑫ Kaars Pillar Bamboo Green Tea - 10x10 cm - 009650



① Geurkaars Lotus blauw - 10 cm - 001758 ② Geurstokjes Lotus blauw - 100 ml - 001759 ③ Geurstokjes Lotus blauw - 220 ml - 001760 ④ Geurstokjes Lotus blauw - 500 ml - 001761 ⑤ Kaars Swirl Blueberry - 7,5x7,5 cm - 009364 ⑥ Kaars Pillar Blueberry - 7,5x7,5 cm - 009664 ⑦ Kaars Swirl Blueberry - 7,5x15 cm - 009365 ⑧ Kaars Pillar Blueberry - 7,5x15 cm - 009665 ⑨ Kaars Swirl Blueberry - 7,5x23 cm - 009366 ⑩ Kaars Pillar Blueberry - 7,5x23 cm - 009666 ⑪ Kaars Swirl Blueberry - 10x10 cm - 009367 ⑫ Kaars Pillar Blueberry - 10x10 cm - 009667



① Geurkaars Pure donkergrijs - 10 cm - 001762 ② Geurstokjes Pure donkergrijs - 100 ml - 001763 ③ Geurstokjes Pure donkergrijs - 220 ml - 001764 ④ Geurstokjes Pure donkergrijs - 500 ml - 001765 ⑤ Autoparfum White Flower 12 cm - 001902 ⑥ Autoparfum Sea Fresh 12 cm - 001903 ⑦ Autoparfum Musk Amber 12 cm - 001904 ⑧ Autoparfum Black Forest 12 cm - 001905



LOFT. COLLECTION

All the ingredients for a good night's sleep...

[a comfortable bed] you need the
right bed to fall easily asleep
[beautiful dream] a dream of joy and
happiness for everyone [relaxed]
after a good night's sleep you are
feeling happy, comfortable,
and ready for a new day.

Lief



Puur



STOER

110 RIVERDALE
AUTUMN-WINTER '17/18



Basic

LOFT. collection



① Dekbedovtrek 1-p Pure lichtgrijs - 140x200/220 cm - 803020 @ Lits jumeaux Pure lichtgrijs - 240x200/220 cm - 803022 ③ Dekbedovtrek 1-p Dream beige - 140x200/220 cm - 803008 ④ Lits jumeaux Dream beige - 240x200/220 cm - 803010 ⑤ Dekbedovtrek 1-p Pure donkergrijs - 140x200/220 cm - 803024 ⑥ Lits jumeaux Pure donkergrijs - 240x200/220 cm - 803026 ⑦ Dekbedovtrek 1-p Original Brand grijs - 140x200/220 cm - 803012 ⑧ Lits jumeaux Original Brand grijs - 240x200/220 cm - 803014 ⑩ Dekbedovtrek 1-p You&Me wit - 140x200/220 cm - 803004 ⑪ Lits jumeaux You&Me wit - 240x200/220 cm - 803006 ⑫ Dekbedovtrek 1-p Sleep wit - 140x200/220 cm - 803000 ⑬ Lits jumeaux Sleep wit - 240x200/220 cm - 803002

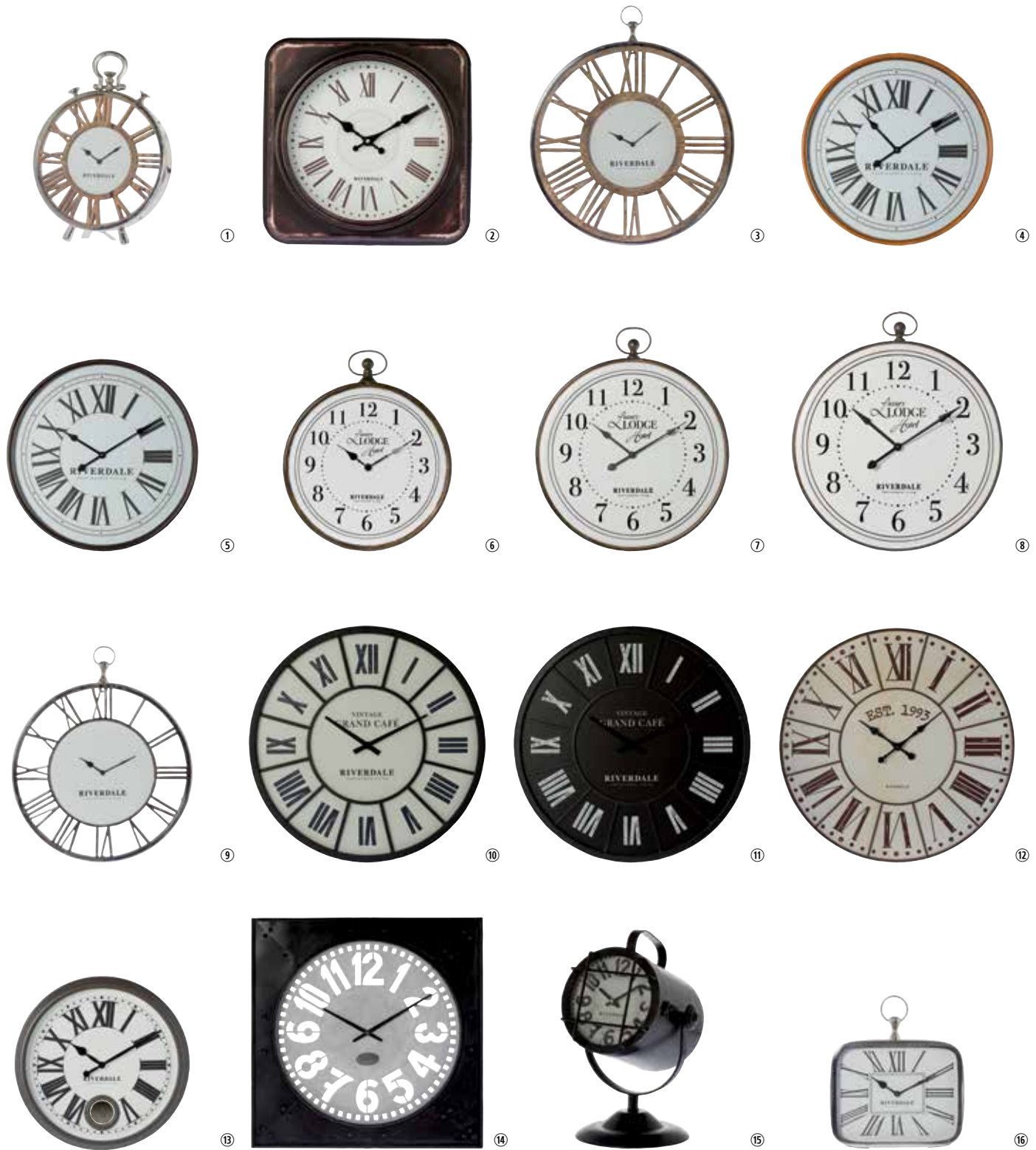
RIVERDALE | 111
AUTUMN-WINTER '17/18



TIME. COLLECTION

The **TIME.** collection has been created by Riverdale to always let you know what time it is. Make every minute count and cherish the valuable moments. Enjoy every second!

Eigen TIJD (S)



① Tafelklok Luton zilver - 40 cm - 308602 ② Wandklok Camden bruin - 36 cm - 003706 ③ Wandklok Luton zilver - 70 cm - 308606 ④ Wandklok Camden bruin - 68 cm - 003710 ⑤ Wandklok Camden bruin - 68 cm - 003712 ⑥ Wandklok Lodge wit/bruin - 48 cm - 004817 ⑦ Wandklok Lodge wit/bruin - 81 cm - 004818 ⑧ Wandklok Lodge wit/bruin - 109 cm - 004819 ⑨ Wandklok Luton zilver - 50 cm - 308608 ⑩ Wandklok Grand Cafe wit - 63 cm - 003862 ⑪ Wandklok Grand Cafe zwart - 63 cm - 003866 ⑫ Wandklok Vintage bruin - 102 cm - 004824 ⑬ Wandklok Classic bruin - 42 cm - 003834 ⑭ Klok Vintage zwart - 70 cm - 008301 ⑮ Tafelklok Vintage zwart - 37 cm - 008299 ⑯ Tafelklok Luton zilver - 25 cm - 308600



Snel genieten van je online aankoop?
We bezorgen wanneer jij dat wilt

We verpakken je bestelling met zorg en bezorgen deze binnen 24 uur, waar jij wilt. Download onze app en volg je pakket.

we hebben iets voor je 

#FASHIONABLELIVING

WIN TWEE KAARTEN VOOR DE VT WONEN&DESIGN BEURS + EEN RIVERDALE GOODIEBAG!
HOE? DEEL JOUW MOOISTE RIVERDALE FOTO OP INSTAGRAM.COM/RIVERDALE.LIVING

FOLLOW US

 FACEBOOK.COM/RIVERDALE.LIVING  PINTEREST.COM/RIVERDALELIVING  INSTAGRAM.COM/RIVERDALE.LIVING



RIVERDALE.NL

DE UITSLAG VOLGT MEDIO SEPTEMBER

RIVERDALE | 117
AUTUMN-WINTER '17/18

MARIUS

de Jong

Assortimentsmanager bij Primera



“Riverdale is heel herkenbaar voor de klant: een afgebakend concept dat zich toch continu vernieuwd.”

Een echte gemakswinkel is Primera en altijd wel dichtbij, vertelt assortimentsmanager Marius de Jong van de winkelketen: “Met meer dan 490 winkels verspreid over heel Nederland, in wijkwinkelcentra en andere plekken waar we een buurtfunctiewinkel vervullen.” Dit jaar heeft al bijna de helft van al die Primera-vestigingen een cadeautafel met Riverdale artikelen.

Primera heeft onder meer boeken, kinderboeken, tabak, tijdschriften, kantoorartikelen, kansspelproducten, wenskaarten en cadeautjes. Veel klanten komen er iedere week weer over de vloer. Gemiddeld 2000 mensen per week per winkel, van wie verschillende klanten zelfs een paar keer per week.

Primera wilde meer en zo geschiedde. Marius:

“Het moet vanzelfsprekend zijn dat als je een cadeautje zoekt, ‘even naar Primera’ in je gedachten opkomt.” Daarom heeft sinds vorig jaar een flink aantal winkels ook cadeautjes in de vorm van de woonaccessoires van Riverdale. In cadeaukaarten is Primera al marktleider, vertelt Marius. “Dat biedt veel potentie voor de Riverdale producten. Voor iedere gelegenheid hebben we cadeaukaarten, een wenskaart of een tijdschrift; het is natuurlijk heel leuk om naast zo’n cadeaukaart een cadeautje mee te nemen.” De samenwerking tussen Riverdale en Primera is pril.

In maart 2016 zijn dertien winkels met een test begonnen. In oktober van dat afgelopen jaar is dat aantal opgehoogd naar honderdvijftig winkels. Het is een uniek concept, legt Marius uit. “De Primerawinkels zijn ervoor uitgerust met een grote cadeautafel. De meeste Riverdale cadeautjes liggen ergens tussen de 10 en 15 euro. Denk aan kaarsen, windlichten en natuurlijk de Primera Perfect Present, een aanbieding speciaal voor Primera-klanten, iedere maand opnieuw.” In mei van dit jaar is het aantal Primera-winkels met de cadeautjes van Riverdale nog eens uitgebreid tot al meer dan 200 winkels.

“Het is een uniek concept.”

Wat spreekt Marius aan in de collectie van Riverdale?
 “Riverdale biedt echt een totaalconcept. Woonaccessoires vormen met elkaar een geheel, een lijn van producten. Heel herkenbaar voor de klant en toch een concept dat zich toch continu vernieuwd. Dat is het knappe van Riverdale. En het is betaalbaar.” Wil je van zo’n introductie een succes maken, dan is de voorwaarde wel dat je elkaar als organisaties weet te vinden. “De handen ineen slaan en over en weer flexibel zijn. Dat is waar we elkaar in herkennen. Ja, het is nu al een succes.”

EXCLUSIVE

OFFER

Vanaf 1 september exclusief verkrijgbaar bij alle Riverdale Inspiration Shops en Floors in Nederland, België, Duitsland en Estland (prijs per stuk, op = op)

van € 47,95 voor
€ 39,95

Verkrijgbaar in:
 helder, beige & grijs
 28 cm

van € 11,95 voor
€ 9,95

Verkrijgbaar in:
 helder, beige & grijs
 14,5 cm

WINDLICHT

LORAINÉ

eat DRINK be merry

Kerst is de tijd van gezelligheid met vrienden en familie.

Lekker eten speelt hier een belangrijke rol in.

Mijn familie woont in Zuid-Afrika waardoor ik dit fijne feest helaas niet met hen kan vieren.

Vroeger had ik hier erg veel moeite mee, maar gelukkig heb ik die knop kunnen omzetten. Als ik nu mijn gezin om me heen heb, weet ik dat het helemaal goedkomt!

Ik kan er ontzettend naar uitkijken om mijn huis weer 'kerstproof' te maken. De boom versieren, tafel mooi dekken en natuurlijk het kerstmenu samenstellen met de lekkerste ingrediënten.

Ik hoop iedereen te inspireren met deze recepten!

GLOW
SPARKLE
SHINE
GLIMMER
GLOW
SPARKLE
SHINE
GLIMMER
GLOW



Een granita kan als tussengerecht, maar ook als zoete afsluiter. In dit gerecht gebruik ik het populaire drankje Gin-Tonic als smaakmaker.

125 ml suiker | 10 g verse munt, fijngehakt | 500 ml tonic | 125 ml water | 90 ml gin | sap en rasp van 2 limoenen

Maak suikerwater door het water en de suiker in een pan te koken totdat de suiker helemaal is opgelost. Voeg dan de verse munt en het sap en de rasp van de limoenen toe. Laat het 10 minuten zachtjes pruttelen. Zet na 10 minuten het vuur uit en laat het afkoelen. Wanneer het is afgekoeld voeg je de gin en tonic toe en plaats het circa 6 uur in de vriezer. Belangrijk is dat je ieder uur het ijs losmaakt met een vork. Zo wordt het daadwerkelijk een granita.

Gin & TONIC

GRANITA

Kippenleverparfait

MET INGELEGDE KWEPEER EN WITTE WIJNGELEI

Wil je uitpakken met Kerst? Verras je vrienden, familie en kennissen met dit heerlijke recept!

Kippenleverparfait:

350 g kippenlever, schoongemaakt | 175 g boter, in blokjes |
5 g verse tijm, fijngehakt | 3 g zout | 3 g gember | 1 sjalot, fijngehakt |
75 ml Madeira | 75 ml slagroom

Gepocheerde kweeperen:

400 g kweeperen | 10 g fijne suiker | 5 korianderzaadjes |
1 kaneelstokje | 1 stuk steranijs | 300 ml rode wijn

Bereiding kippenleverparfait:

Verhit de boter in een koekenpan. Doe de sjalot en tijm in de pan en bak tot het zacht is. Voeg de kippenlevertjes toe en bak deze op de huid totdat ze een bruine kleur hebben. Schep vervolgens de kippenlevertjes in een keukenmachine. Schenk de Madeira in de pan en kook tot het vocht is verminderd. Voeg de Madeira, slagroom, zout en peper toe aan de kippenlevertjes in de keukenmachine en mix het tot een glad geheel. Tot slot voeg je 90 g boter toe en mix je het geheel nogmaals. Pers alles door een zeef. Smelt de overige boter en verwijder de schuimlaag. Giet de gesmolten boter over de kippenleverparfait en bewaar het afgedekt in de koelkast.

Bereiding gepocheerde kweeperen:

Doe de wijn, kaneel, steranijs, korianderzaad en suiker in een pan en breng het aan de kook. Laat het circa 5 minuten pruttelen totdat het stroperig is. Schil en snij de kweeperen en doe deze ook in de pan. Maak een deksel van bakpapier op de pan, zodat de kweeperen niet uitdrogen. Kook het geheel 15 minuten en laat het vervolgens afkoelen. Bewaar het in de koelkast.

Witte wijngelei

15 g suiker | 9 g gelatine | 250 ml witte wijn
5 ml witte wijnazijn

Leg de gelatine in 60 ml wijn en laat het staan.

Pak een grote pan en voeg 190 ml wijn, witte wijnazijn en suiker toe. Verwarm tot de suiker is opgelost. Haal de pan van het vuur net voordat het gaat koken. Voeg dit mengsel en de gelatine samen en roer totdat de gelatine is opgelost. Schenk alles in een plastic bak en laat het afkoelen in de koelkast.

VOORGERECHT
6 personen

BURGUNDY
MERLOT
BUBBLES
SEXY
CANDLES
WINE
BOUDOIR
DELICIOUS
FEATHERS
SOPHISTICATED
BURGUNDY
MERLOT
BUBBLES



Ossenhaas

MET RODE WIJNSAUS EN AARDAPPEL-KNOLSELDERIJPUREE

Ossenhaas is het meest luxe en malse stuk vlees van het rund. Dit vlees heeft dan ook niet veel nodig om het lekker te laten smaken. Het bereiden van een ossenhaas is niet moeilijk, maar het is wel van belang dat je je goed aan het recept houdt. Een handige tip voor optimaal resultaat; zorg ervoor dat het vlees op kamertemperatuur is als het gebakken wordt.

800 g ossenhaas | 80 g boter | versgemalen peper en zout

Rode wijnsaus:

30 g boter | 2 teentjes knoflook, fijngesneden | 2 takjes verse rozemarijn, blaadjes van de steel verwijderen | 1 sjalot, fijngesneden | 125 ml rode wijn | 125 ml runderbouillon | 60 ml slagroom | zout en versgemalen peper

Voor de puree:

600 g kruimige aardappelen, geschild en in blokjes | 70 g boter | halve knolselderij, geschild en in blokjes | 60 ml slagroom | zout en versgemalen peper

Bereiding ossenhaas:

Verwarm de oven voor op 220° C. Maak een mix van zout en versgemalen peper en bedek vervolgens de hele ossenhaas met deze mix. Verhit de boter in een koekenpan met een dikke bodem. Bak alle kanten van de ossenhaas. Haal de ossenhaas uit de pan en plaats het vlees op de bakplaat. De ossenhaas moet van binnen een temperatuur van 55° C hebben (medium gaar). Het is handig om hier een vleesthermometer bij te gebruiken. Haal de ossenhaas uit de oven wanneer deze een temperatuur heeft van 55° C. Verpak het vlees in aluminiumfolie en laat het rusten.

Bereiding rode wijnsaus:

Bak de fijngehakte sjalot en knoflook in wat boter totdat de sjalot glazig wordt. Voeg vervolgens de rode wijn toe en laat deze inkoken. Ongeveer de helft van de hoeveelheid wijn moet ingekookt zijn. Voeg dan de runderbouillon toe en laat deze weer voor de helft inkoken. Haal de pan van het fornuis en voeg 40 g van de boter toe. Meng de boter er doorheen en voeg nog een snufje zout en peper toe om het gerecht op smaak te brengen.

Bereiding puree:

Vul een grote pan met kokend water. Voeg de blokjes aardappelen en knolselderij toe wanneer het water kookt. Giet de aardappelen en knolselderij af als beide zacht zijn. Pureer vervolgens de aardappelen en knolselderij. Voeg de boter en slagroom toe en mix alles goed door elkaar. Breng de puree op smaak met wat zout en peper.

HOOFDGERECHT

4 personen

Champignons

MET VERSE TIJM

350 g kastanje champignons | 30 g boter | 10 g verse tijm | 2 teentjes knoflook, fijngehakt | 15 ml verse citroensap | zout en peper naar smaak

Verwarm de boter en knoflook in een pan. Voeg vervolgens de champignons en verse tijm toe. Breng het geheel op smaak met een snufje zout en peper. Schenk het citroensap erbij en laat het koken. Bak de champignons af totdat ze de gewenste gaarheid hebben.



CHESTNUT
PINEAPPLE
RUSTIC
NATURAL
WARM
CHOCOLATE
SILVER
VANILLA
CHESTNUT
PINEAPPLE
RUSTIC
NATURAL



Chocolade soufflé

MET ANGLAISE SAUS

Wie houdt er nou niet van een smeuijge chocolade soufflé? Veel mensen vinden het spannend om zelf een soufflé te maken, maar niets is minder waar. Als je dit recept volgt gaat het helemaal goedkomen! De mix voor de soufflé kun je voorbereiden, maar zodra deze uit de oven komt moet je 'm direct serveren.

Chocolade soufflé:

350 g pure chocolade van goede kwaliteit, gehakt | 30 g fijne kristalsuiker | 6 grote eiwitten, op kamertemperatuur (240 g) | 2 grote eidooiers (40 g) | 125 ml slagroom | zout

Anglaise saus:


100 g fijne kristalsuiker | 5 eidooiers | 1 vanillestokje, gehalveerd en pitjes eruit | 250 ml melk | 250 ml slagroom | 60 ml whisky (je kunt er ook voor kiezen om whisky eruit te laten) | zout

Bereiding chocolade soufflé:

Verwarm de oven voor op 220° C. Vet zes ovenvaste schaaltes in met gesmolten boter en bestrooi ze met suiker. Zet de schaaltes op de bakplaat apart. Smelt de chocolade au bain-marie tot het een glad geheel is. Haal de kom van de hittebron en roer de 2 eidooiers en het zout door de chocolade. Pak een kom en klop met een mixer de eiwitten tot stijve pieken. Voeg terwijl de mixer blijft draaien lepel voor lepel de suiker toe. Controleer of alle suiker is opgelost door een klein beetje van het mengsel tussen je vingers te nemen: voelt het nog korrelig aan, klop dan het mengsel door op een hoge stand tot alle suiker is opgelost. Voeg nu 1/3 van de opgeklopte eiwitten toe aan de chocolademix. Ga hiermee door totdat alle eiwitten zijn gemixt met de chocolade. Vul de schaaltes tot de rand en plaats ze terug op de bakplaat. Plaats de bakplaat in het midden van de oven en bak ze in circa 14 minuten af. Serveer de chocolade soufflés met de Anglaise saus.

Bereiding Anglaise saus:

Breng de melk, slagroom en het vanillestokje langzaam aan de kook. Meng de eidooiers en de suiker totdat er een lichtgele kleur ontstaat en alle suiker is opgelost. Verwijder het vanillestokje uit de pan en schenk het mengsel langzaam door de eidooiermix. Meng deze mengsels goed door elkaar en zet de pan daarna terug op het fornuis om het langzaam op te warmen. De saus is klaar als het blijft kleven aan de pollepel. Voeg als laatste de whisky en het zout toe en roer dit goed door elkaar. Zeef het geheel om mogelijk gegaarde stukjes ei eruit te halen.



*Z*odra de decembermaand zijn intrede doet, verspreidt The Christmas Express overal glans en magie. Feestelijke sfeerlichtjes, zachte kussens en plaids, naar kaneel geurende kaarsen, kerstslingers en pluche rendieren nemen traditiegetrouw hun plekje in huis in. Kerst wordt weer een feestje met veel goud en burgundy, want we hebben veel te vieren. Wish you a merry everything!

The
Christmas
Express
2017



9X GOUD



①



②



③



④



⑤



⑥



⑦



⑧



⑨

① Kussen Feathers goud - 45x45 cm - 003531 ② Windlicht Chelsea goud - 43 cm - 007883 ③ Led-stolp Shimmer smoke - 19 cm - 416053-17 ④ Vaas Antique goud - 52 cm - 303118 ⑤ Krans Noël goud - 40 cm - 460802 ⑥ Groentak goud - 84 cm - 003146 ⑦ Sneeuwbol Joy goud - 14 cm - 460656 ⑧ Kussen Chique bruin - 45x45 cm - 003537 ⑨ Windlicht Elegance goud - 46 cm - 007885

Goudkoorts

blussen met bubbles...



Sneeuwbol

shake it up baby!



WHERE TO BUY *shop till you drop*

NEDERLAND **ALBLASSERDAM** Zijderveld Garden and Home, Vinkenpolderweg 19 **RIS** **ALMELO** Intratuin, Schuilenburgsingel 5 **RIF** **ALMERE** Intratuin, Euphoniumweg 5 **RIF** **ALMERE** Casa Cosi, Markerkant 1116 **RIS** **ALPHEN A/D RIJN** Tuincentrum De Bosrand, Prinsen Schouw 1 **RIF** **AMERSFOORT** Intratuin, Amsterdamseweg 139 **RIF** **AMSTELVEEN** De Troubadour, Maalderij 32-34 **RIF** **APELDOORN** Intratuin, De Voorwaarts 420 **RIF** **APELDOORN** De Groot Wonen Het Rietveld 20 **RIS** **ASSEN** Tuinland, Borgstee 70 **RIF** **BERGAMBACHT** Cadeaushop Rodenburg, Hoofdstraat 35-37 **RIS** **BEST** No.31 Wonen & Lifestyle, Oirschotseweg 31 **RIS** **BREDA** Intratuin, Terheijdenseweg 296 **RIF** **BUDEL** Slenders Wooncomfort, Burg. van Houtstraat 71 **RIS** **BUITENPOST** Kapenga Wonen, Voorstraat 2-10 **RIF** **CAPELLE A/D IJSSEL** De ZuiderSter, Hoofdweg 18 **RIF** **CRUQUIUS** Intratuin, Spaarneweg 251 **RIF** **DE KOOG-TEXEL** Mieters Cadeau & Woondecoratie, Dorpsstraat 87b **RIS** **DEN BOSCH** GroenRijk, Graafseweg 244-246a **RIF** **DEN HAAG** Tuincentrum Ockenburgh, Loosduinse Hoofdstraat 875 **RIF** **DENEKAMP** Tuincentrum Oosterik, Johanninksweg 68 **RIF** **DEURNINGEN** Tuincentrum Borghuis, Vliegveldstraat 2 **RIF** **DOMBURG** BoMont, Ooststraat 1 **RIS** **DORDRECHT** Tuinwereld, Provincialeweg 4a **RIF** **DUIVEN** Intratuin, Lithograaf 1 **RIF** **ECHT** Hees Lights & Living, Zuiderpoort 66 **RIS** **ELST** Intratuin, Nieuwe Aamsestraat 94 **RIF** **EMMEN** Budget Home Store XXL, Cornelis Houtmanstraat 45 **RIS** **EMMEN** Intratuin, Nijbracht 25 **RIF** **ENSCHDEDE** Intratuin, Achterhofweg 22 **RIF** **ENSCHDEDE** Maison Manon, Hengelosestraat 123 **RIF** **ETTEN-LEUR** Life & Garden, Lage Vaartkant 11 **RIF** **ETTEN-LEUR** BoMont, Winkelcentrum 16 **RIS** **GARDEREN** De Beeldentuin, Oude Bamevelderweg 5 **RIF** **GELDERMALSEN** Veldhoven Interieur, t Hooghuis 8-9 **RIS** **GEELEN** Intratuin, Egelantier 19 **RIF** **GOES** BoMont, Grote Markt 1 **RIS** **GRONINGEN** Kruit en Kramer, Hoendiep 99c **RIF** **GRONINGEN** Tuinland, Peizerweg 91 **RIF** **HALSTEREN** Intratuin, Halsterseweg 65a **RIF** **HARDENBERG** Vasse Koken & Kado's, Bruchterweg 21 **RIS** **HARDERWIJK** Silo 6, Marie Curiestraat 2b **RIS** **HEERHUGOWAARD** Intratuin, Zuidpoort 1 **RIF** **HEERLEN** Trendhopper, In de Cramer 182 **RIF** **HEEZE** Latido, Jan Deckersstraat 23 **RIS** **HELLEVOETSLUIS** Feelings, Rijkstraatweg 120-124 **RIF** **HENDRIK IDO AMBACHT** Intratuin, Langeweg 21 **RIF** **HILVERSUM** Intratuin Kortenhoef, Kromme Rade 2a **RIF** **HOEGEZAND** Koken & Wonen, Meint Veningastraat 14 **RIS** **HOORN** Intratuin Oosterblokker, Noorderdracht 20a **RIF** **HORST** Budget Home Store XXL, Witveldweg 100 **RIF** **HUIZEN** Tuincentrum Rebel, Dr. Lelylaan 2 **RIF** **HULST** Life & Garden, Absdaalseweg 70 **RIF** **IJSSELSTEIN** Intratuin, Weg der Verenigde Naties 2 **RIF** **KAMPERLAND** BoMont, Ruiterslaanweg 11 **RIS** **KATWIJK AAN ZEE** Haasnoot Wonen, Voorstraat 41 **RIS** **KLAZIENAVEEN** Trends & Vloeren, Langestraat 123 **RIS** **LEEWARDEN** Woonboulevard Leeuwarden, Voltastraat 11a **RIF** **LOCHEM** Intratuin, Goorseweg 27 **RIF** **MAASTRICHT** Intratuin, Molensingel 87 **RIF** **MALDEN** Intratuin, Rijksweg 63 **RIF** **MEPPEL** Intratuin, Berggiersweg 1 **RIF** **MIDDELBURG** M40 Styling & Wonen, Mortiereboulevard 40 **RIF** **MIDDELBURG** BoMont, Markt 73 **RIS** **NIJKERK** Intratuin, Het Spaanse Leger 1 **RIF** **NOOITGEDACHT** Hof van Saksen, Veldweg 22-24 **RIF** **NUENEN** Intratuin, Collse Hoefdijk 7 **RIF** **NUMANSDORP** Intratuin, Volgerlandseweg 1a **RIF** **OISTERWIJK** Tuincentrum Coppelmans, Heukelomseweg 26 **RIF** **OLDENZAAL** Trendhopper, Kleibultweg 48 **RIF** **OOSTEIND** Labax, Provincialeweg 88a **RIS** **OSS** Verbruggen Megastore, Frankenweg 25-27 **RIF** **OUDERKERK A.D. IJSSEL** Tiendhoek, Kerkweg 170b **RIS** **PIJNACKER** Intratuin, Rijskade 1a **RIF** **POORTVLIET** Woonboulevard Poortvliet, Paasdijkweg 33 **RIF** **PURMEREND** Sfeerwonen & Zo, Gedempte Singelgracht 6 **RIS** **RENESE** BoMont, Hogezoom 171 **RIS** **RIJNSBURG** Tuincentrum De Mooij, Noordwijkerweg 36 **RIF** **RIJSBERGEN** Tuincentrum De Bosrand, Antwerpseweg 30a **RIF** **RIJSSEN** Otje van Potje, Haarstraat 170 **RIS** **RIJSWIJK (NB)** Tuincentrum Kolbach, Veldweg 27a **RIF** **ROERMOND** Tuincentrum Roermond, Sint Wirosingel 180 **RIF** **ROSMALEN** Intratuin, Empelseweg 9 **RIF** **'S-GRAVENZANDE** Intratuin, Monsterseweg 129 **RIF** **SLUIS** BoMont, Plompe Toren 4 **RIS** **SLUIS** Hollandia Kado, Kapellestraat 37 **RIS** **STAPHORST** Boer Staphorst, Achthoevenweg 2 **RIF** **STRIJEN** De Bommel, ChRiStian Huygenstraat 3 **RIS** **TER AAR** Intratuin Veldweg 1 **RIF** **TERNEUZEN** BoMont, Noordstraat 109 **RIS** **TILBURG** GroenRijk, Stokhasseltlaan 39 **RIF** **TWELLO** Intratuin Deventer, Burg. van der Feltzweg 142 **RIF** **UTRECHT** Intratuin, Koningsweg 87 **RIF** **UTRECHT** De Bommel, Vrieslandtlaan 20a **RIS** **VEGHEL** Intratuin, Heuvel 11 **RIF** **VELDHOVEN** GroenRijk, Polderstraat 17 **RIF** **VENLO** Tuincentrum Leurs, Straelseweg 370 **RIF** **VLODROP** Tuincentrum Daniëls, Herkenbosserweg 4 **RIF** **VOORSCHOTEN** Intratuin, Leidseweg 518 **RIF** **WARMENHUIZEN** De meiden van Spaansen, Dorpsstraat 44 **RIS** **WASSENAAR** Tuincentrum De Bosrand, Rijkstraatweg 361b **RIF** **WEERT** Intratuin, Roermondseweg 147 **RIF** **WESTERHAAR** Woonwinkel Frits Vos, Hoofdweg 185 **RIS** **WEZEP** Valeur Home Decoration, Stationsweg 31 **RIS** **WIJCHEN** Sfeerderij de Gouden Engel, Touwslagersbaan 3 **RIS** **WINSCHOTEN** Kloosterhuis Wonen, Langestraat 74 **RIS** **WOLVEGA** Home Center, FRISaxstraat 12 **RIF** **WOUDENBERG** Living24, Voorstraat 24 **RIS** **ZEVENHUIZEN** Intratuin Zuidplas, Bredeweg 86c **RIF** **ZOETERMEER** Intratuin, Voorweg 192 **RIF** **ZOUTELANDE** BoMont, Langstraat 13 **RIS** **ZWOLLE** Tuinland, C. Storkstraat 2 **RIF** **BELGIE** **AARSCHOT** Unikamp, Diestsesteenweg 16 **RIS** **BALEN** Odrada, Molsesesteenweg 46 **RIS** **BELSELE** Deba Meubelen, Lokersebaan 10 **RIF** **BILZEN** Hardy Bloemen, St. Jorisstraat 3 **RIS** **BRAKEL** Tapico, Neerstraat 38 **RIS** **BRUGGE** Teakstore, Oude Oostendse Steenweg 187 **RIS** **DEURNE** Tuincenter Abies, Herentalsebaan 556 **RIS** **DIEGEM** Reno, Zaventemsesteenweg 154-160 **RIS** **ERPE-MERE** Tuincentrum Goessens, Opaaiem 26 **RIF** **GENK** Prenuptia, Hasseltweg 240 **RIF** **GENK** Wara, Stalenstraat 86 **RIF** **GENT** Fabrieksmeubel, Koningsdal 43 **RIS** **GOZEE** Jardiland, Rue de Marchienne 104 **RIS** **GULLEGEM** Supra Bazar, Driemasten 109 **RIS** **ICHTEGEM** Intergarden Design, Torhoutbaan 10 **RIS** **IZEGEM** Top Interieur, Ambachtenstraat 6 **RIS** **KORTEMARK** F & J Vermeersch, Edewallestraat 96 **RIS** **KURINGEN HASSELT** Bloemen Thomas,

RIF = Riverdale Inspiration Floor RIS = Riverdale Inspiration Shop

Kuringersteenweg 394 **RIF** **LIER** Gero Meubelen, Aarschotsesteenweg 151 **RIS** **LOCHRISTI** Mega Deschacht, Antwerpsesteenweg 104 **RIS** **LOMMEL** Ixora, Vreyshoring 74 **RIS** **LONDERZEEL** Moens Meubelen, Mechelsestraat 191 **RIS** **LOVENDEGEM** Intratuin, Grote Baan 249 **RIF** **MARCHE EN FAMENNE** Luxgreen, Chaussée de Liège 174 **RIF** **MASSENHOVEN** Top Interieur, Liersebaan 123b **RIS** **MESSANCY (WOLFRANGE)** Luxgreen, Rue des Ardennes 25 **RIS** **OPWIJK** Tuincenter Lissens, Steenweg op Lebbeke 14 **RIS** **RIEMST** Eycken Interieurs, Tongersesteenweg 139 **RIS** **RONSE** Duquin Miel & Zn, Zuidstraat 10 / Rue du Midi 10 **RIS** **ROOSDAAL** Loft Interieur, Ninoofsesteenweg 110 **RIS** **SINT ELOOIS-VYVE (WAREGEM)** Europoint, Gentseweg 494 **RIS** **SINT-GILLIS-WAAS** Meubelen Verberckmoes, Kemphoekstraat 56 **RIS** **SINT-TRUIDEN** Invito Home Collections, Ridderstraat 12 **RIS** **TEMSE** Tuincenter Van Buynder, Hoogkamerstraat 196 **RIS** **TINLOT** Rulot Home Décoration, Rue du Montys 18 **RIS** **TONGEREN** Vroonen Home, Sint Truidersteenweg 8 **RIS** **TORHOUT** HoMe Style Boutique by Verf- en Behangcenter, Kortemarkstraat 20 **RIS** **VERVIERS** Pauly-Andrienne, Rue Bioley 17 **RIF** **VICHTE** Molecule, Parelstraat 7 **RIF** **WERVIK** Marleen Salomez, Nieuwstraat 52 **RIS** **ZOERSEL** Rodendijk 18, Rodendijk 18 **RIS** **ZOTTEGEM** Teakstore, Provinciebaan 180 **RIS** **DUIJSLAND** **BAD KREUZNACH** Blandris Gartencentre Rehner, Am Grenzgraben 20 **RIF** **BIELEFELD** Gartencentre Mühlenweg, Südring 9 **RIF** **BOCHUM** Fritz Ziesak, Hauptstrasse 90 **RIF** **DÜSSELDORF** Galeria Kaufhof-Carsch-Haus, Heinrich-Heine-Platz 1 **RIS** **EMSBUREN** Gartenwelt Emsbüren, Merianstrasse 1 **RIF** **FRANKFURT** Galeria Kaufhof, Zeil 116-126 **RIS** **HAMBURG** Schulze Outdoor Living, Waldweg 95 **RIS** **HAMM** Gartencentre Hesse, Kampshege 2 **RIF** **HERXHEIM** Weber Möbel, Im Gewerbepark West 1 **RIS** **LANDAU I.D. PFALZ** Floraland Gillet, Giletstrasse 1-3 **RIF** **LILIENTHAL** Gebr. Weingärtner, Seeberger Landstrasse 60 **RIF** **OTTERSBERG** Outdoor Living Thomas Wilkens, Schmiedestrasse 2 **RIS** **SPROCKHÖVEL** Blandris Mencke Gartenrcenter, Schmiedestrasse 33 **RIF** **VERDEN** Gebr. Weingärtner, Bertha-Benz-Strasse 11 **RIF** **VLOTHO** Piano Nobile, Lange Strasse 104 **RIS** **ESTLAND** **HARJUMAA** Hansaplant, Kangru tee 19, Kiili vald **RIF** **FRANKRIJK** **TREIGNAC** La Monarde, Z.A. La Véryriere **RIS** **IERLAND** **KILKENNY** Meubles Unit, 12 Smithlands Retail Park **RIS** **CURACAO** **GROOT DAVELAAR** Techniek & Design, Schouwborgweg Z/N **RIS**

KITCHEN DEALERS

NEDERLAND **BOLSWARD** BKB Keukens, Industriepark 4 **DELFT** Bouwmaterialenhandel Koolschijn, Rotterdamseweg 352 **DEN HAAG** Hans van der Helm Keukens, Weimarstraat 173 **DEN HAAG** Wim van der Ham Keukens, Theresiastraat 168-178 **EINDHOVEN** Loomans Keukens, Aalsterweg 115 **GROU** Stienstra Keukens, Biensma 32 **HEERHUGOWAARD** Ant. Duijn Keukens, Hasselaarsweg 21 **KAMPEN** Keukendesign Kampen, Bedrijfsstraat 4 **KRIMPEN A/D LEK** Idejo Keukens, Tiendweg 39a/b **LISSE** Top Keukens Lisse, Heereweg 380 **LOBITH** Winkels Keukens, Energieweg 1 **MIDDELHARNIS** Tieleman Keukens, Korendreef 15 **MILSBEEK** Keukenatelier Brands, Kerkstraat 36 **RIJSWIJK (ZH)** Dekkers Keukencentrum, Herenstraat 17 **UITHUIZEN** Intreal, Industrieweg 14 **VOLENDAM** Nieuw Leven, Bokkingstraat 11 **WELLSEIND** Keukencentrum Vosseling, Wellseindsestraat 9 **WIJCHEN** Keukenspecialzaak Janssen, Nieuweweg 200 **ZOETERMEER** Wim van der Ham Keukens, Wattstraat 12-14 **FRANKRIJK** **TREIGNAC** La Monarde, ZA la Véryriere

BATHROOM DEALERS

NEDERLAND **ALMERE** Baderie Almere, Hopperzuigerstraat 1b **AMSTERDAM** Meester Smeets, Vredenhofweg 5 **BARNEVELD** Van Manen Badkamers, Dr. Willem Dreeslaan 2 **BLEISWIJK** Baderie Bleiswijk, Alfred Nobelstraat 7 **DAARLE** Veneman Keukens, Dalvoordeweg 21 **DEN HAAG** Wim van der Ham Keukens, Theresiastraat 168-178 **EERSEL** Van den Boomen, Kerver 8 **EINDHOVEN** St. Pieter, Bruggelaan 2 **ERMELO** Baderie Ermelo, Dokter Holtropstraat 136 **HOOGKARPEL** Streker Tegelhuis, Streekweg 353 **HORST** Baderie Horst, Witveldweg 100 **HOUTEN** Baderie Houten, De Maat 1 **KATWIJK** Bouwton B.V., Valkenburgseweg 89 **LISSE** Baderie Hoes, Meer en Duin 80c **MARKNESSE** YRO Keukens, Expansie 10 **ROSMALEN** Baderie Piels, Vinkenveld 6a **SNEEK** Zania Keukens, Wolkammerstraat 4A **SOMEREN** Baderie Leenen, Half Elfje 2 **STAPHORST** Boer Staphorst, Achthoevenweg 2 **TILBURG** St. Pieter, Broekhovenseweg 130d **TYNAARLO** Bad in Beeld Johan Seggers, Mercuriusweg 4 **VELDHOVEN** Baderie Heesakkers, Kapelstraat-Zuid 45 **WEERT** Baderie Snijders, Moesdijk 22 **WINSCHOTEN** Baderie Verheek, Zeebaan 13 **WORMER** Baderie M&O Techniek, Eendrachtstraat 25 **BELGIE** **HAMME** Van Steen Sanitair, Hoogstraat 39

Bestsellers



Copyright

Riverdale Magazine autumn-winter 2017/2018
 Niets uit deze uitgave mag worden gereproduceerd en/of openbaar worden gemaakt door middel van druk, fotokopie, film of op welke andere wijze dan ook zonder voorafgaande schriftelijke toestemming van Riverdale. Eveneens is het zonder schriftelijke goedkeuring van Riverdale niet toegestaan het magazine op te nemen in een leesportefeuille. Wijzigingen in prijs en model, evenals zetfouten voorbehouden. De gedrukte kleuren kunnen afwijken van de originele kleuren. De prijzen zijn adviesprijzen en kunnen afwijken van de prijzen bij de verkooppunten. Alle gebruikte afbeeldingen en teksten zijn eigendom van Riverdale tenzij anders vermeld. De meubels en accessoires zullen verspreid bij de verkooppunten binnenkomen.



Let op: laat brandende kaarsen nooit onbeheerd achter en denk altijd na over de plaatsing i.v.m. brandgevaar.

Impressed druk en print [Drukwerk]

Just one more chapter...





With our **PASSION**
for *style* and interior
we would **love** to
make your *home*
fashionable

